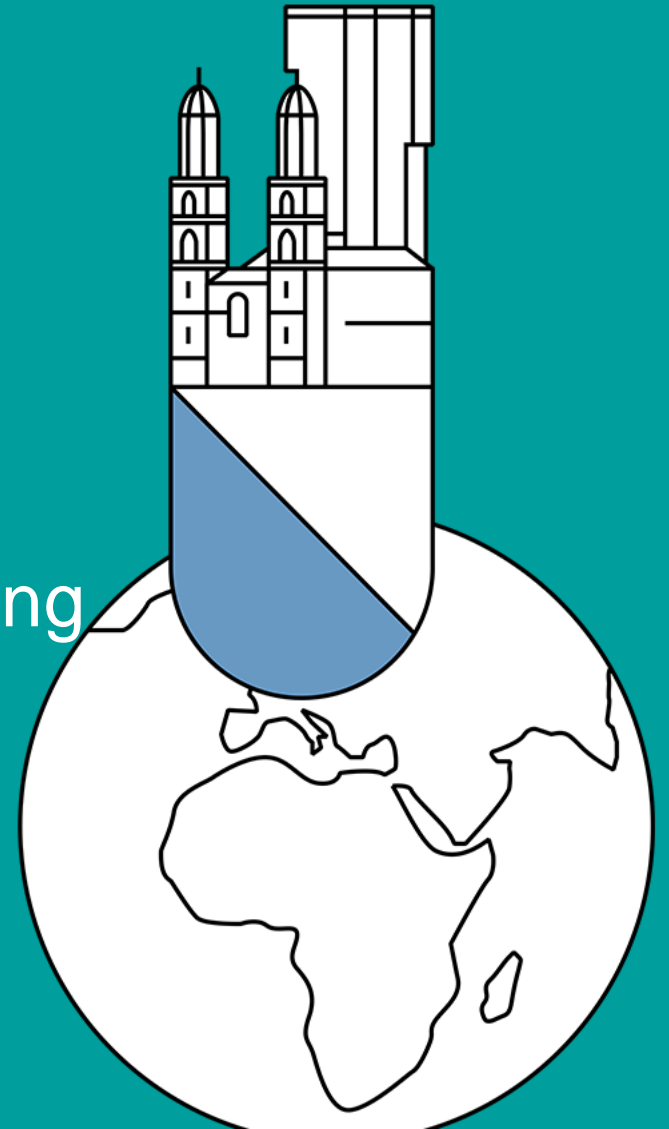




# Praxisbeispiele Nachhaltige Beschaffung aus der Stadt Zürich

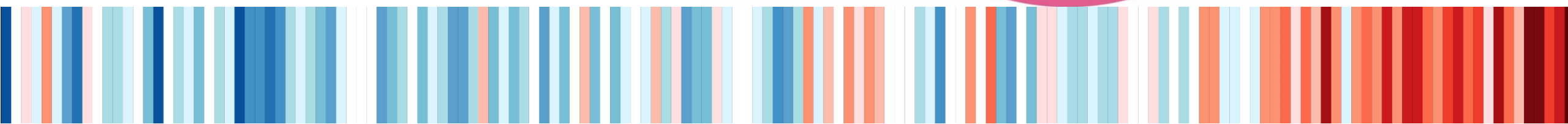
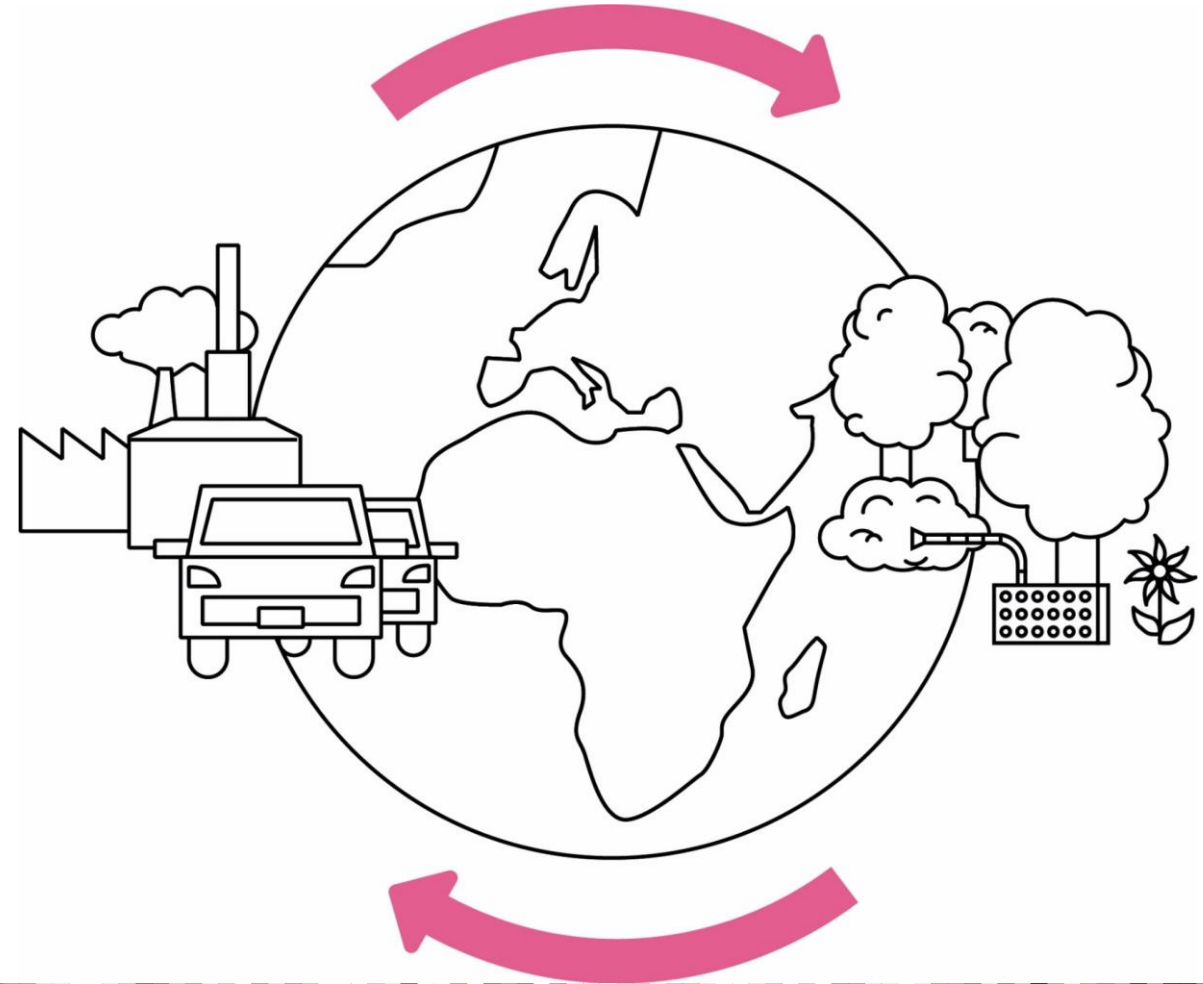
Sonja Gehrig

Online -Tagung nachhaltige öffentliche Beschaffung  
30. März 2021



# Global denken – lokal Handeln!

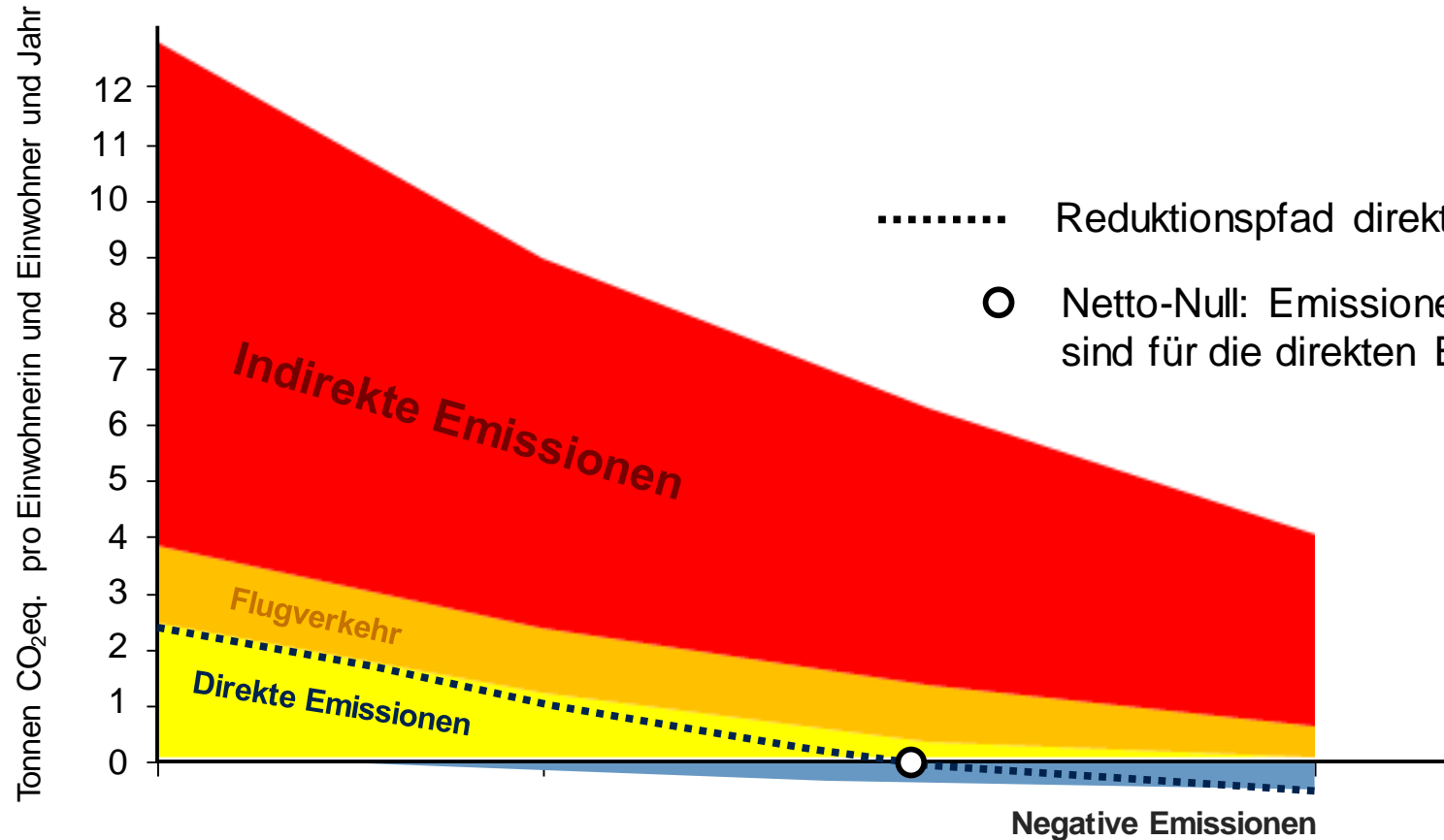
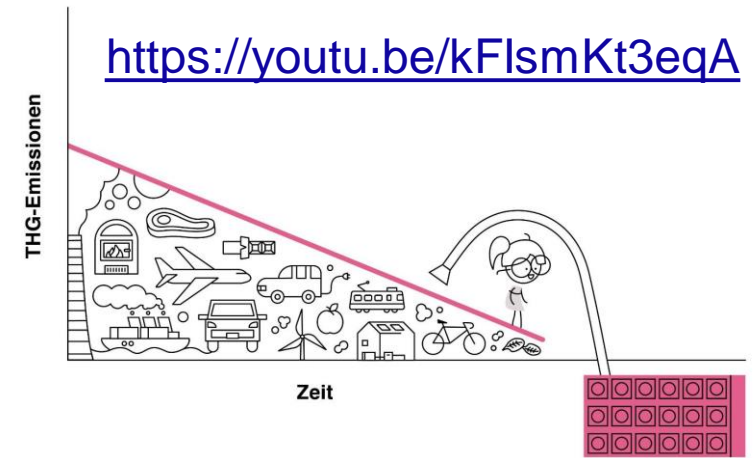
- Wie können wir das Ziel gemeinsam erreichen?
- Beispiele aus der Stadt Zürich



# Lokal Handeln

## Szenarien Netto-Null Treibhausgase

<https://youtu.be/kFlsmKt3eqA>



- ..... Reduktionspfad direkte Emissionen
- Netto-Null: Emissionen und Senken sind für die direkten Emissionen im Gleichgewicht

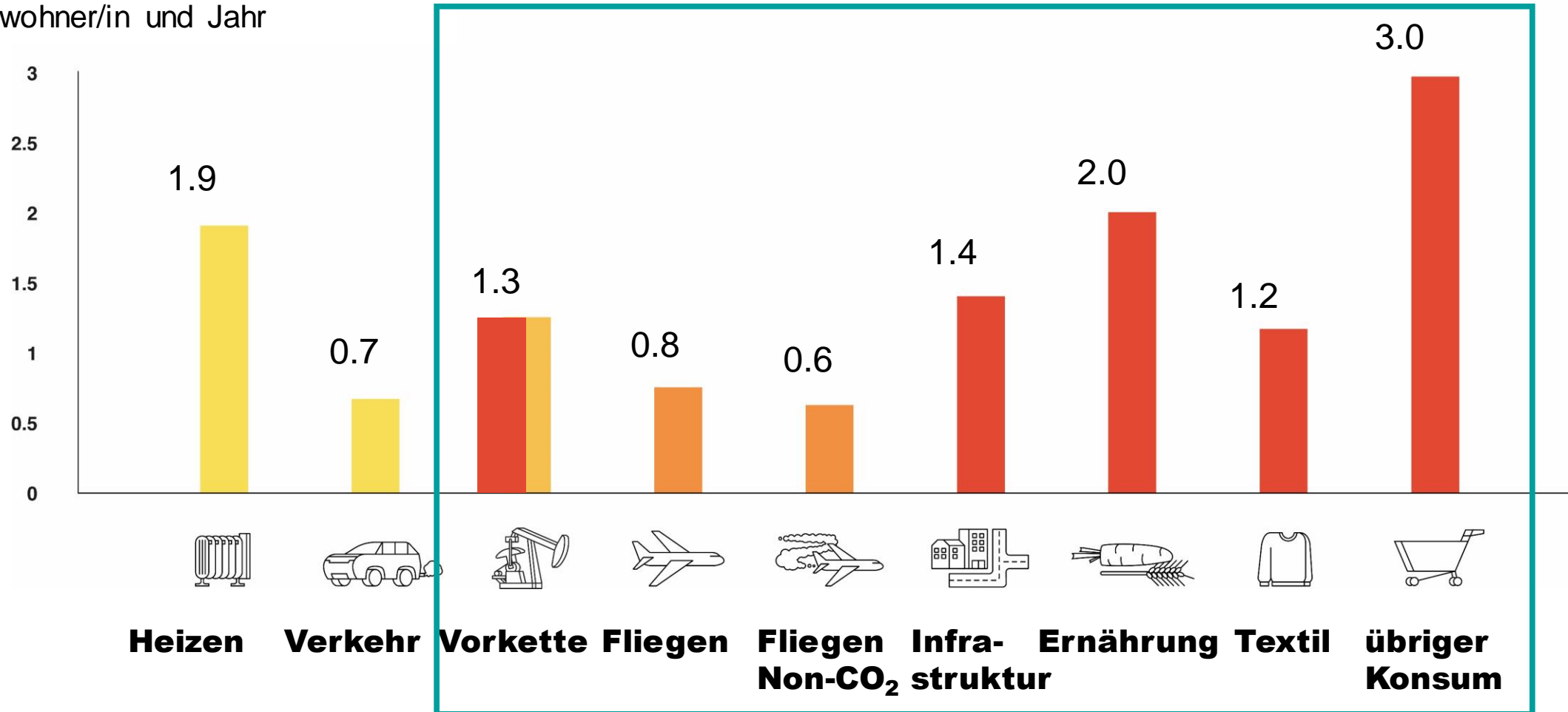
[www.stadt-zuerich.ch/netto-null](http://www.stadt-zuerich.ch/netto-null)

# Aufteilung Treibhausgasemissionen Stadt Zürich

13 Tonnen pro Person und Jahr an direkten und indirekten Emissionen

Tonnen Treibhausgase pro Einwohner/in und Jahr

Indirekte Emissionen



# In vier Schritten zur nachhaltigen Beschaffung



## Merkblätter für Einkäufer/innen

Entwurf

### Nachhaltigkeitskriterien für die Beschaffung von Papier

Die Stadt Zürich stellt bei der Beschaffung von Gütern und Dienstleistungen hohe Anforderungen an die Umwelt- und Sozialverträglichkeit. Damit leistet sie einen aktiven Beitrag zum Klimaschutz, fördert nachhaltige Innovationen und...

Quelle: BAUF/Gaerts 2019

**RELEVANZ**  
24-25-26

**Geltungsbereich**  
Die Nachhaltigkeitskriterien in diesem Merkblatt gelten für Drucker- und Kopiergeräte. Sie können auch für andere Papierprodukte wie beispielsweise Schreibblätter, Zeichenpapier und Briefumschläge angewendet werden.

**Nachhaltigkeitsziele**  
Bei der Beschaffung von Papier sind insbesondere die folgenden Nachhaltigkeitsaspekte zu beachten:

- Biotrennungsfähigkeit durch Abholung / Landnutzungsänderung bei nicht nachhaltiger Waldwirtschaft
- Treibhausgas- und Luftschadstoffemissionen durch
- Wasserverbrauch und Einsatz von Chemikalien bei der Zelluloseherstellung und Papierproduktion
- Chemikalien in Agroprodukten und beschleunigten Insektensterben

**Beitrag zum Klimaschutz**  
Vor jeder Beschaffung soll zuerst eine gründliche Bedarfsanalyse durchgeführt werden. Dabei ist zu klären, ob das Produkt tatsächlich in der vorgeschriebenen Form und Menge benötigt werden. Zudem soll überprüft werden, ob eine stationäre Koordination sinnvoll ist.

### Nachhaltigkeitskriterien für die Beschaffung von Hygienepapieren

Die Stadt Zürich stellt bei der Beschaffung von Gütern und Dienstleistungen hohe Anforderungen an die Umwelt- und Sozialverträglichkeit. Damit leistet sie einen aktiven Beitrag zum Klimaschutz, fördert nachhaltige Innovationen und...

Quelle: BAUF/Gaerts 2019

**RELEVANZ**  
40-41-42-43-44-45-46-47-48-49-50-51-52-53-54-55-56-57-58-59-60-61-62-63-64-65-66-67-68-69-70-71-72-73-74-75-76-77-78-79-80-81-82-83-84-85-86-87-88-89-90-91-92-93-94-95-96-97-98-99-100

**Geltungsbereich**  
Die Nachhaltigkeitskriterien in diesem Merkblatt gelten für Toiletten- und Küchenpapier, Handtücher und Wischblätter. Sie können auch für andere Hygienepapierprodukte angewendet werden.

**Nachhaltigkeitsziele**  
Bei der Beschaffung von Hygienepapieren sind insbesondere die folgenden Nachhaltigkeitsaspekte zu beachten:

- Biotrennungsfähigkeit durch Abholung / Landnutzungsänderung bei nicht nachhaltiger Waldwirtschaft
- Treibhausgas- und Luftschadstoffemissionen durch
- Wasserverbrauch und Einsatz von Chemikalien bei der Zelluloseherstellung und Papierproduktion
- Chemikalien in Agroprodukten und beschleunigten Insektensterben

**Beitrag zum Klimaschutz**  
Vor jeder Beschaffung soll zuerst eine gründliche Bedarfsanalyse durchgeführt werden. Dabei ist zu klären, ob das Produkt tatsächlich in der vorgeschriebenen Form und Menge benötigt werden. Zudem soll überprüft werden, ob eine stationäre Koordination sinnvoll ist.

### Nachhaltigkeitskriterien für die Beschaffung von Textilien

Die Stadt Zürich stellt bei der Beschaffung von Gütern und Dienstleistungen hohe Anforderungen an die Umwelt- und Sozialverträglichkeit. Damit leistet sie einen aktiven Beitrag zum Klimaschutz, fördert nachhaltige Innovationen und...

Quelle: BAUF/Gaerts 2019

**RELEVANZ**  
40-41-42-43-44-45-46-47-48-49-50-51-52-53-54-55-56-57-58-59-60-61-62-63-64-65-66-67-68-69-70-71-72-73-74-75-76-77-78-79-80-81-82-83-84-85-86-87-88-89-90-91-92-93-94-95-96-97-98-99-100

**Geltungsbereich**  
Die Nachhaltigkeitskriterien in diesem Merkblatt gelten für Textilien wie Kleiderbüchse, Hemdkleider oder Tischdecken. Sie können auch für andere Textilprodukte angewendet werden.

**Nachhaltigkeitsziele**  
Bei der Beschaffung von Textilien sind insbesondere die folgenden Nachhaltigkeitsaspekte zu beachten:

- Biotrennungsfähigkeit durch Abholung / Landnutzungsänderung bei nicht nachhaltiger Waldwirtschaft
- Treibhausgas- und Luftschadstoffemissionen durch
- Wasserverbrauch und Einsatz von Chemikalien bei der Zelluloseherstellung und Papierproduktion
- Chemikalien in Agroprodukten und beschleunigten Insektensterben

**Beitrag zum Klimaschutz**  
Vor jeder Beschaffung soll zuerst eine gründliche Bedarfsanalyse durchgeführt werden. Dabei ist zu klären, ob das Produkt tatsächlich in der vorgeschriebenen Form und Menge benötigt werden. Zudem soll überprüft werden, ob eine stationäre Koordination sinnvoll ist.

## Kontrolle Monitoring

# Vier Beispiele der nachhaltigen Beschaffung



# Bauen

## Städtische Gebäude



- 2005: Bauen mit Recyclingbeton
  - > Recycling-Granulate aus Beton- und Mischabbruch
  - > 98% RC-Beton beim Kunsthaus
  - > kostenneutral, bei gleicher Qualität
- 2008: [7 Meilenschritte](#) zum umwelt- und energiegerechten Bauen
- 2015: Bauen mit CO<sub>2</sub>-reduziertem Zement (CEM III/B mit Hüttensand)
  - > bis -25% CO<sub>2</sub>-Emissionen
- [Faktenblatt BETON KONKRET](#)
- [Betonartenrechner](#)



# Bauen

## Recycling-Asphalt und RC-Beton im Strassenbau

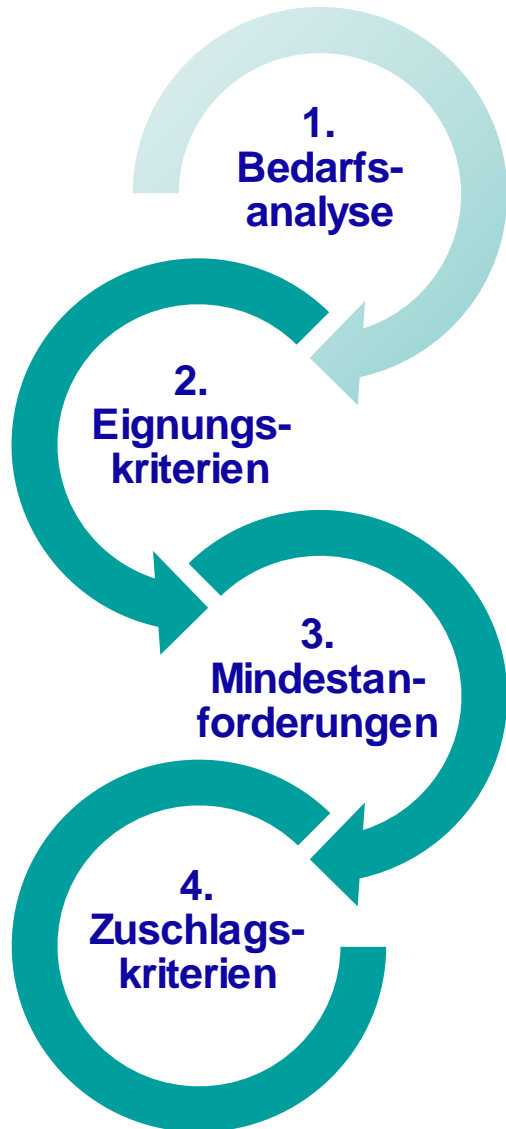


- Bis 30% RC-Asphalt im Deckbelag (ausg. lärmarme Beläge)
- Bis 60% RC-Asphalt in Tragschichten
- Bis 80% RC-Asphalt bei Gehwegen oder Plätzen mit wenig Belastung
- Bis 100% RC-Asphalt bei Belagsreparaturen
- Bis 30% RC-Beton in Fundation





# Textilien



## Eignungskriterien

- **Verhaltenskodex:** ILO-Kernarbeitsnormen
- **Transparenz:** Lieferkette offenlegen



## Mindestanforderungen

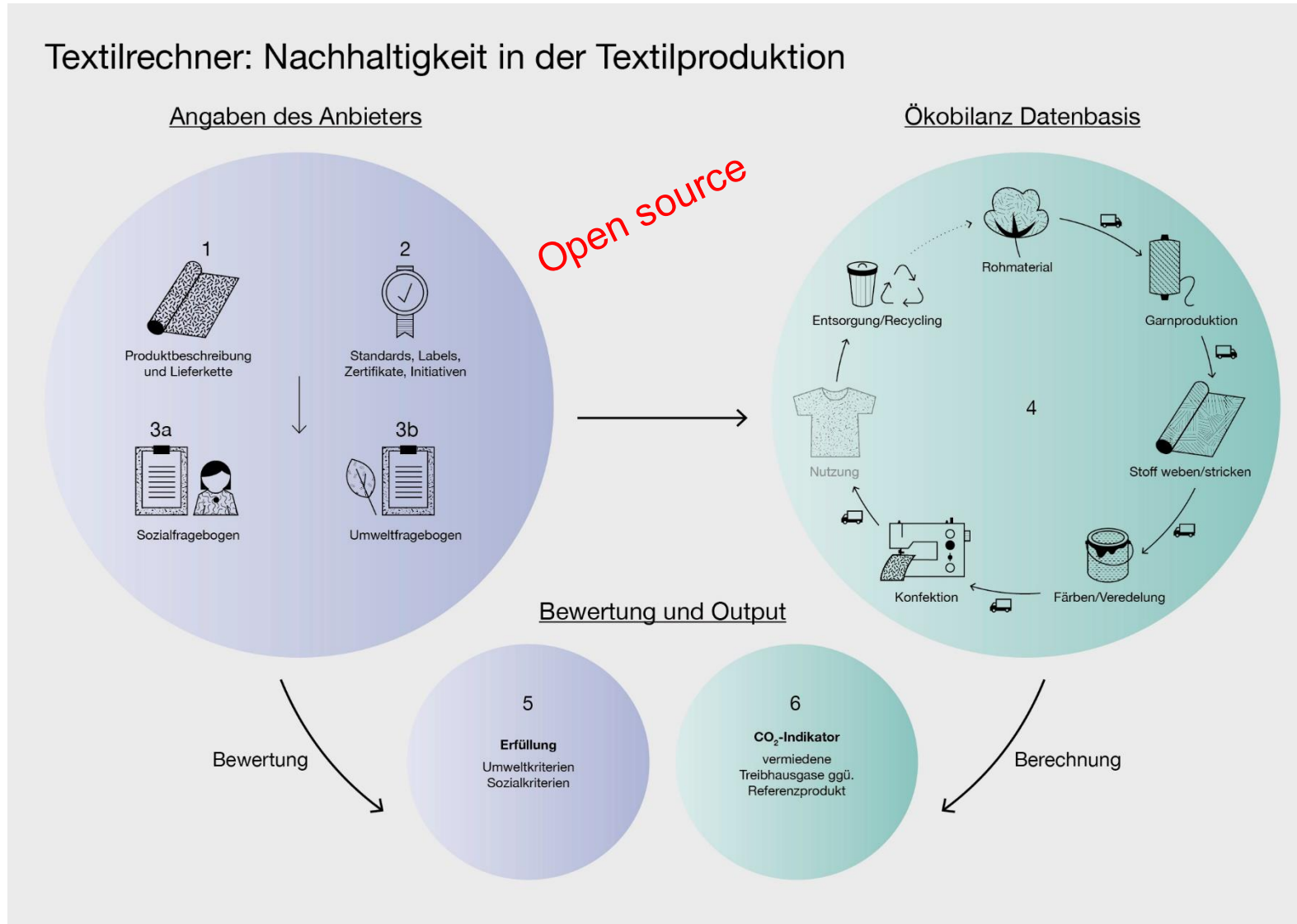
- **Drittaudit** auf Stufe Konfektion zu ILO-Kernarbeitsnormen
- **Schadstoffe Produkt:** Standard 100 by Oeko-Tex
- Kontrolliert **biologischer Anbau** bei reinen Naturfasern
- Luftreinhaltung für Lieferfahrzeuge

## Zuschlagskriterien

- Integriert im Textilrechner
- Soziale: faire Arbeitsbedingungen, existenzsichernde Löhne, ILO-Normen (inkl. Gesundheit & Sicherheit), etc.
- Ökologische (nach BAFU): Recyclingmaterialien, Vermeidung Chemikalien, Bio, Energiemix, Transport, etc.



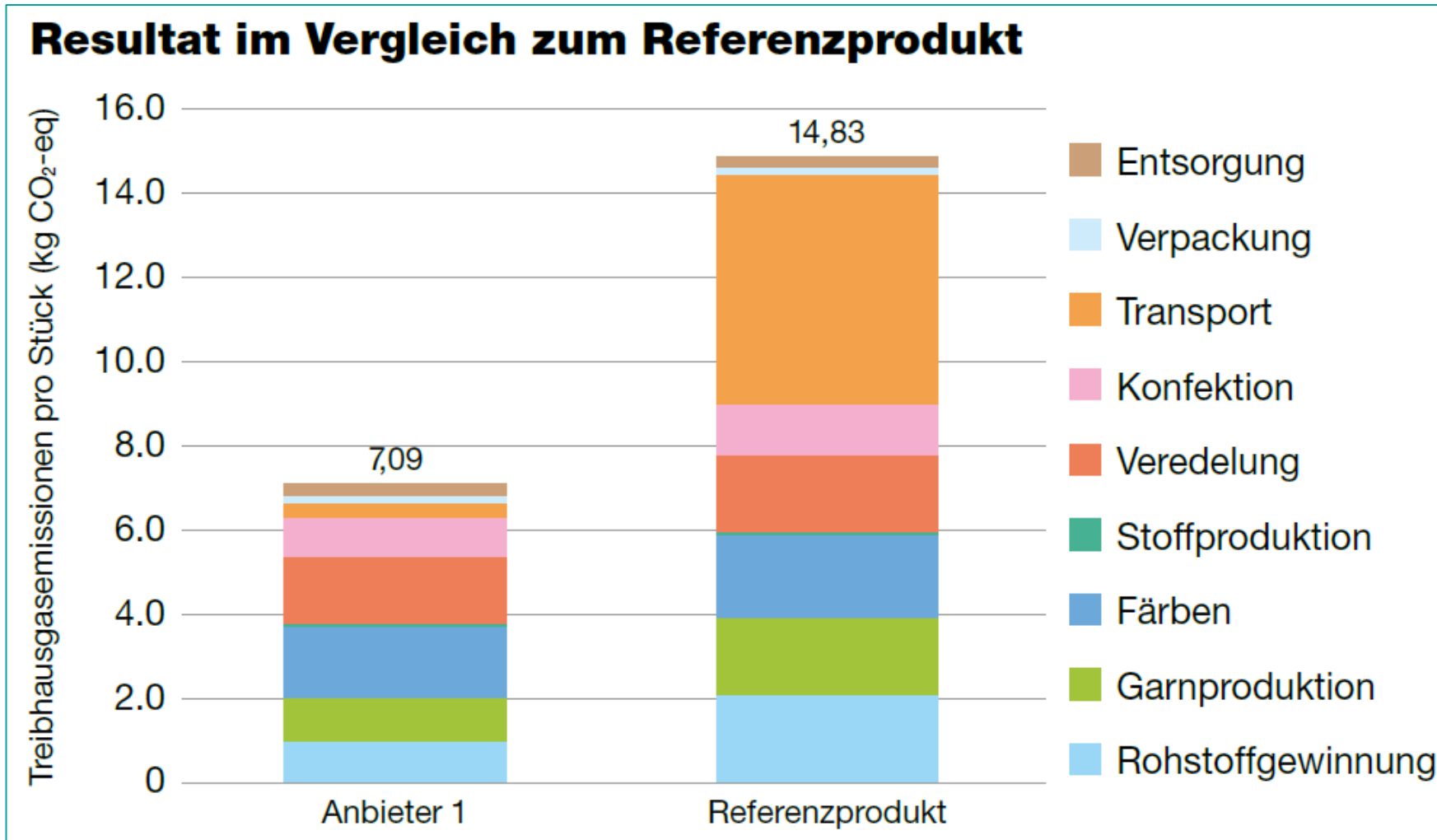
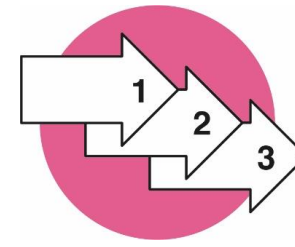
# Textilrechner für die klimapriorisierte Beschaffung



# Textilrechner: Ergebnis

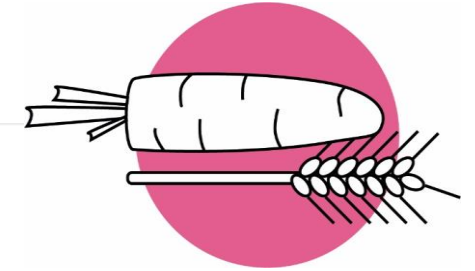
Beispiel: Poloshirt 55% Bio-Baumwolle, 45% Polyester

Herkunft Europa, Oeko-Tex 100, GOTS, amfori BSCI-Audit für Konfektion



# Lebensmittel

- Förderung empfehlenswerter Label & klare Erkennbarkeit im Bestellsystem
- Mindestanforderungen
  - Eier / Geflügel: Herkunft Schweiz
  - Kaffee: Bio / FairTrade
  - Luftreinhalteung für Lieferfahrzeuge
- Überarbeitung Beschaffungskriterien (Empfehlungen BAFU)
  - Ausbau Mindestanforderung, Anteil Labelprodukte
  - Ziel: 50% Produkte mit ökologischem oder sozialem Mehrwert bis 2030
- Ökobilanz-Auswertung für Lebensmittel für Verpflegungsbetriebe bis Mitte 2021



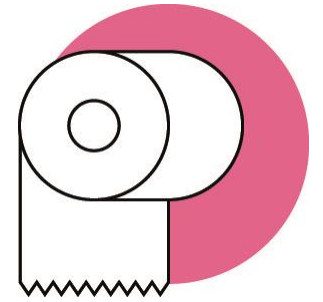
UrDinkelbrot 420 g  
#12880 - Bertschi Bäckerei - Gross- und Spezialbrote



Züri-Chorn hell 500 g  
#13500 - Bertschi Bäckerei - Gross- und Spezialbrote



# Hygienepapiere



## Eignungskriterien

- **Verhaltenskodex:** ILO-Kernarbeitsnormen

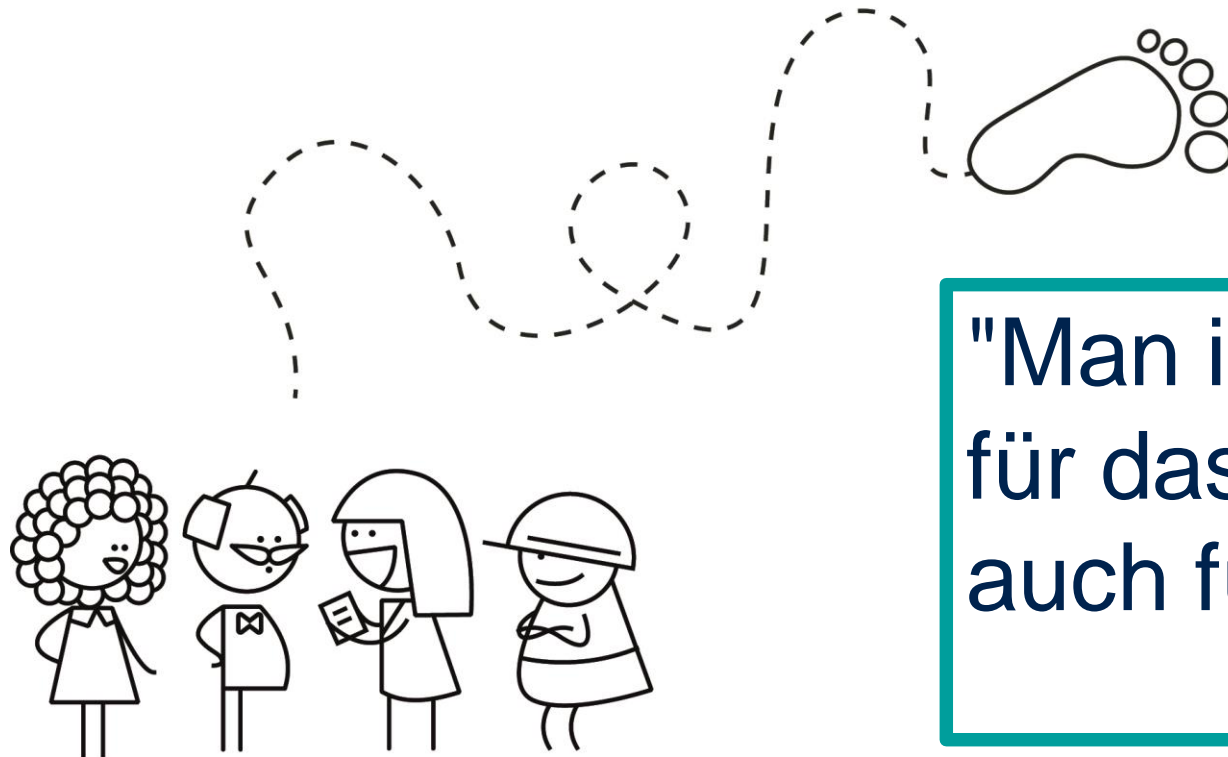
## Mindestanforderungen

- Umweltmanagementsystem Produkthersteller (ISO-14001)
- 100% Recyclinganteil
- Max. Weissegrad 80%
- Spezifikationen und Einschränkungen zu Chemikalien:
  - Trockenverfestiger, Konservierungsstoffe, Farbstoffe
  - Lotionen, Duftstoffe, Bakteriensuspensionen
  - Komplexbildner und optische Aufheller
- Luftreinhaltung für Lieferfahrzeuge

## Zuschlagskriterien

- Logistik, Lieferfahrzeuge
- Weitere ökologische und soziale Mehrleistungen

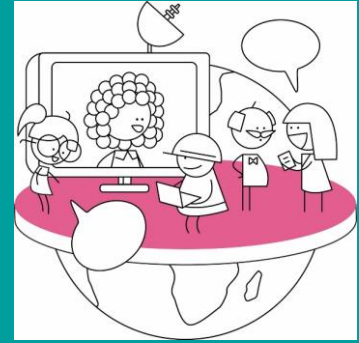
# Mit vereinten Kräften in Richtung Nachhaltige öffentliche Beschaffung



"Man ist nicht nur verantwortlich  
für das, was man tut, sondern  
auch für das, was man nicht tut!"

Molière

# Vielen Dank für Ihr Engagement.



## Bleiben Sie dran.

# Gemeinsam Richtung Nachhaltige Beschaffung.

Kontakt: Umwelt- und Gesundheitsschutz Zürich, [sonja.gehrig@zuerich.ch](mailto:sonja.gehrig@zuerich.ch)