



Willkommen zur **Quartierinformation** **Gesamtinstandsetzung und** **Neubau Doppelsporthalle** **Lavater**

08. März 2022
Stadt Zürich

Agenda

Begrüssung

Marc Beckmann

1. Rahmenbedingungen
Immobilien Stadt Zürich

Rolf Dauer

2. Prognose/ Bedarf
Kreisschulbehörde

Jacqueline Peter

3. Bauvorhaben
Amt für Hochbauten

Marc Beckmann

Fragen

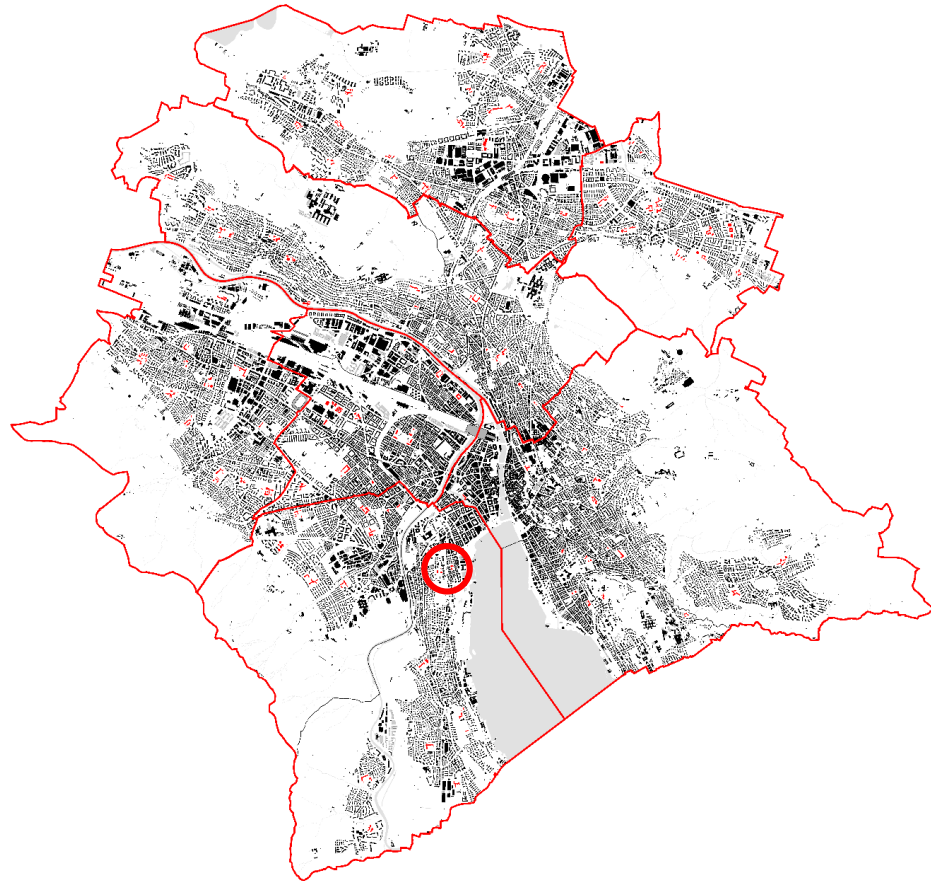
1 Rahmenbedingungen

Rolf Dauer, IMMO

Gesamtinstandsetzung und Neubau Doppelsporthalle Lavater

Rahmenbedingungen

Lage/Quartier/Standort



1 Schulhaus Lavater

2 Schulhaus Gabler

Rahmenbedingungen

Standort



- 1 Schulhaus → Gesamtinstandsetzung
- 2 Sporthalle → Umbau zu Verpflegungsgebäude
- 3 Neubau Doppelsporthalle (unterirdisch)
- 4 Rückbau Anbau an Sporthalle aus den 1950er Jahren

Rahmenbedingungen / Auftrag

Projektumfang und Anforderungen

- Raumbedürfnisse einer 12 Klassen-Sekundarschule werden abgedeckt
- Verpflegungsgebäude mit Küche für 400 Mahlzeiten
(ca. 220 Mahlzeiten SA Lavater und ca. 180 Mahlzeiten SA Gabler)
- Doppelsporthalle für den Schul- und Vereinsbetrieb insb. Basketball
- Schulraumprovisorium auf dem Campus Leimbach während der Bauzeit SJ 2022/23 und 2023/24
- Ziel Bezugstermin Juli 2024

2 Prognosen/Bedarf

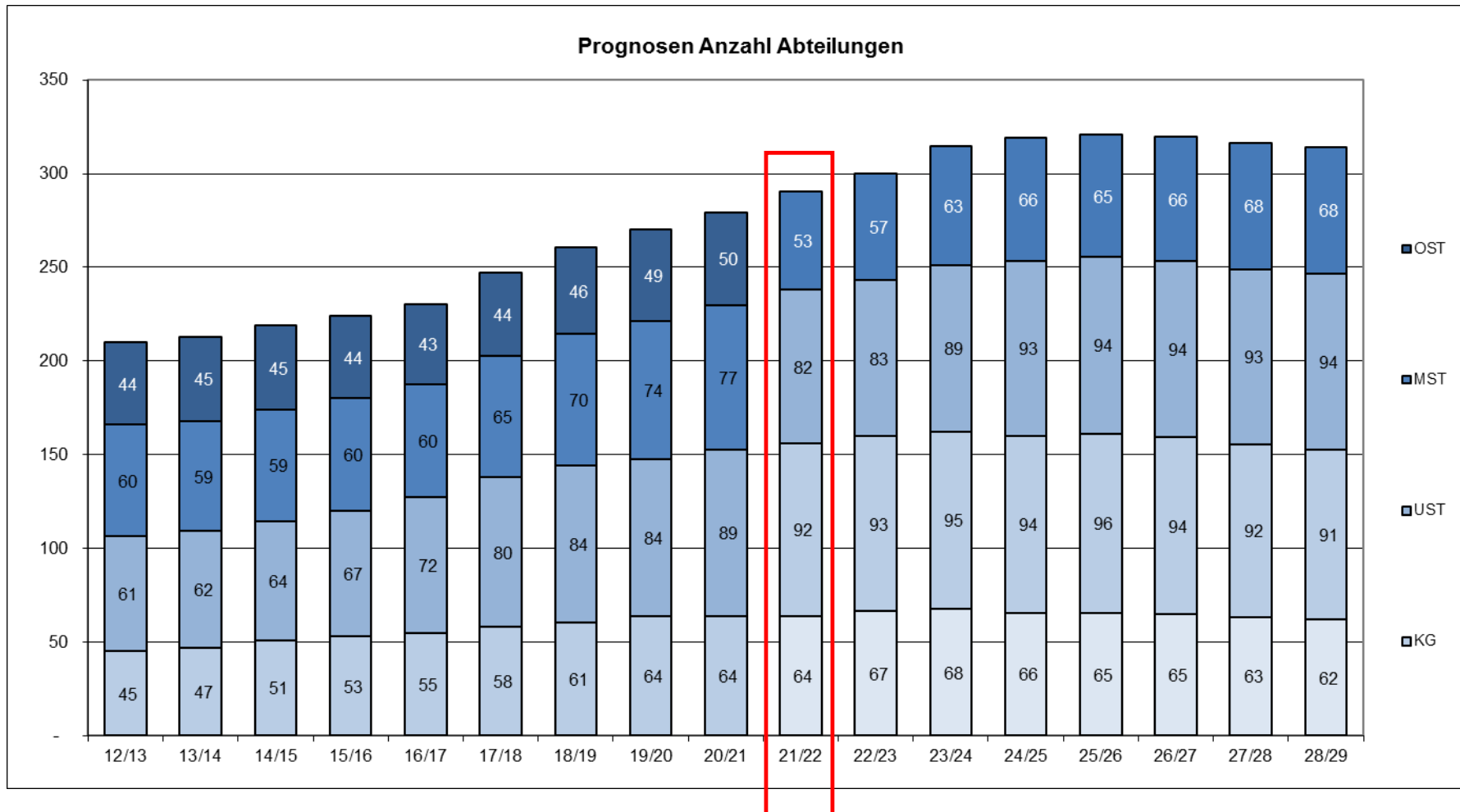
Jacqueline Peter, KSB

Gesamtinstandsetzung und Neubau Doppelsporthalle Lavater

Prognose/Bedarf

Schülerinnen und Schüler Schulkreis Uto

Klassenplanung KSB und Prognose SAM für 2021/22 = 53 Sekundar-Klassen (Stand 16.09.2020)



Bedarf Schule Enge – Gabler und Lavater

Klassenbedarf gem. Schulraumkonzept Uto (März 2021)

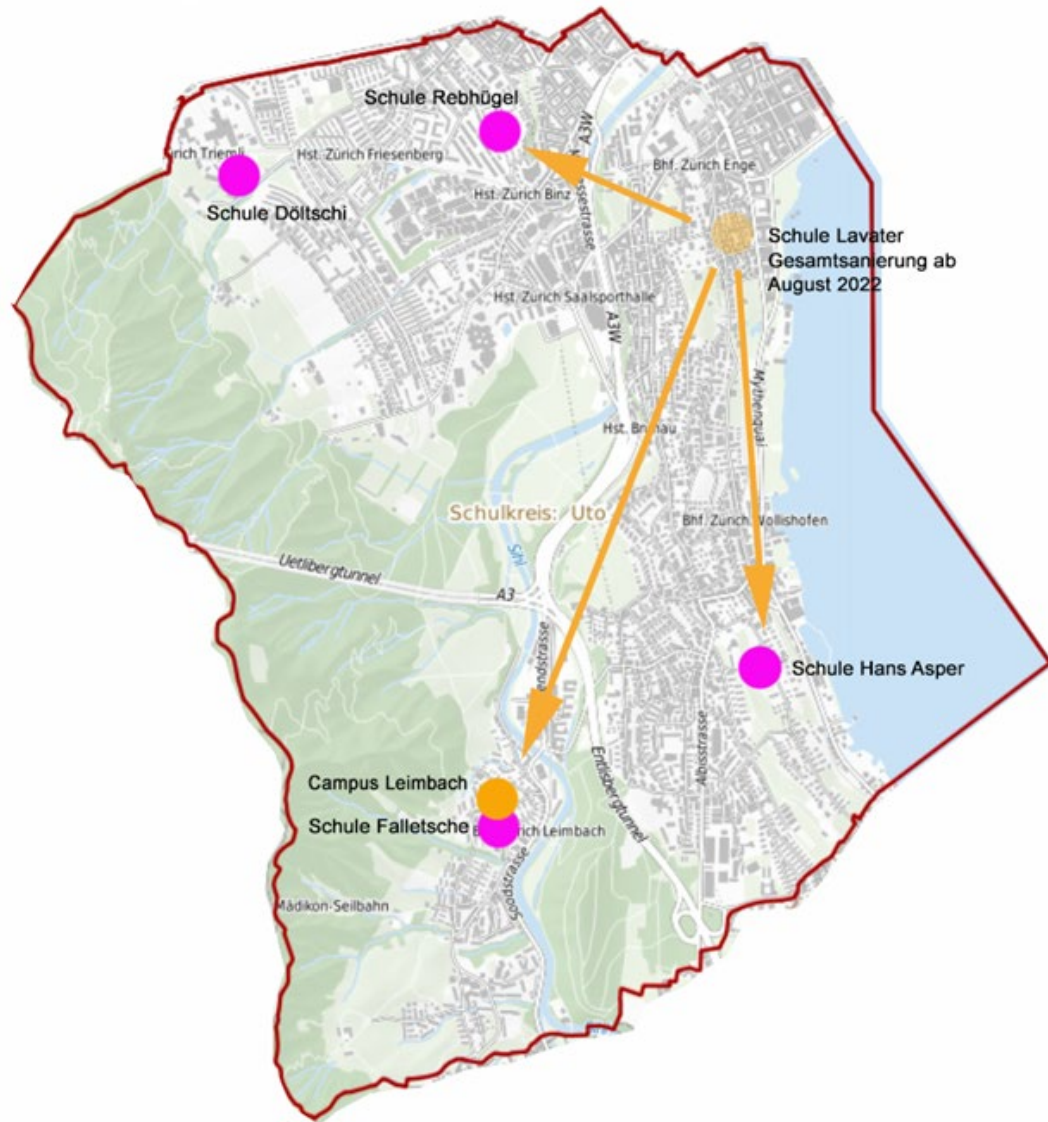
- Wachstum der Anzahl Klassen im Primarschulhaus Gabler von 13 auf 14, bei einer Kapazität von 15 Klassen (1 Raum Reserve)
- Wachstum der Anzahl Sekundar-Klassen im ganzen Schulkreis von 50 auf 70 Klassen, davon eine Kapazitätssteigerung von 8 auf 12 Klassen im Lavater

Sporthallenbedarf

Stand heute:

- eine Halle im Schulhaus Gabler (Grösse 281 m²)
 - eine Halle im Schulhaus Lavater (Grösse 297 m²) --> wird Mesa/Mehrzwecksaal
- BASOP-Norm (Bundesamt für Sport) sieht 448 m² pro Einfachhalle vor
- Bedarf schulische Nutzung im Quartier Enge:
10 Klassen = eine Standard-Halle / geplante 26 Klassen = drei Standard-Hallen

Schulraumprovisorium Lavater auf Areal Falletsche-Leimbach



Stand heute: 8 Klassen auf SA Lavater

- > 6 Klassen auf Areal Falletsche-Leimbach
- > 1 Klasse auf SA Rebhügel
- > 1 Klasse auf SA Hans Asper, ZM-Pavillon

3 Bauvorhaben

Marc Beckmann, AHB

Gesamtinstandsetzung und Neubau Doppelsporthalle Lavater

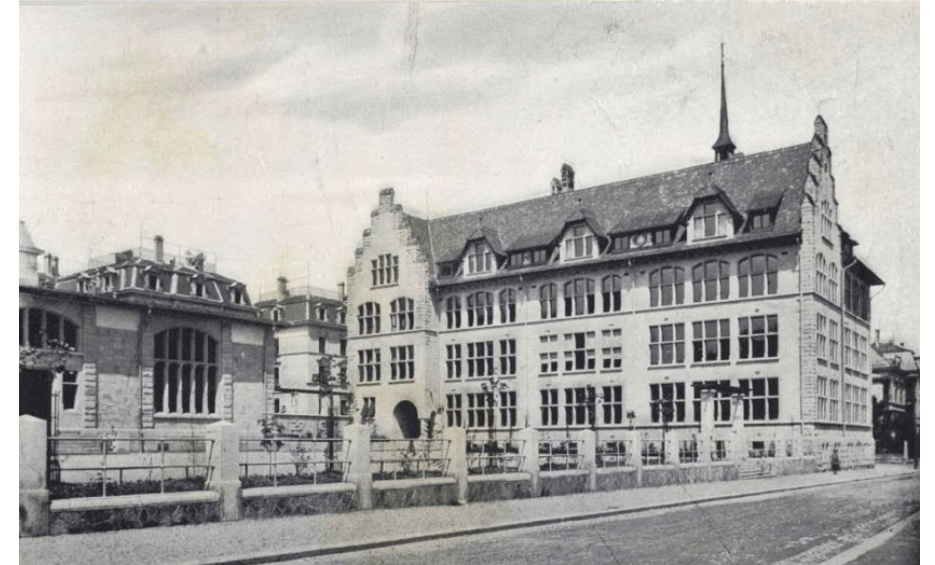
Denkmalschutz, Baumbestand, Aussenanlagen

Datierung 1896, Stadtbaumeister Gustav Gull

Im kommunalen Inventar seit 1986:
wertvolles, baukünstlerisch bedeutendes Ensemble
von Schulhaus, Turnhalle und Pausenhof.

Wesentliche Massnahmen:

- Sanierung und Restauration Gebäudehülle (Dachziegel, Traufmalereien, Spengler, Natursteinfassaden, Turm und Oberlichter, Aussentüren, Fenstersanierungen und -ertüchtigung)
- Rückbau 50er-Jahre Anbau bestehende Einfachsporthalle und neue Nordfassade
- Sanierung und Restauration Brunnen, inkl. Mauersteine, Pergola und Löwenköpfe sowie Granitteile Umgebungsmauer
- Sanierung und Restauration Parkettböden sowie der bemalte Pfetten Dach bestehende Einfachsporthalle



Projektziele

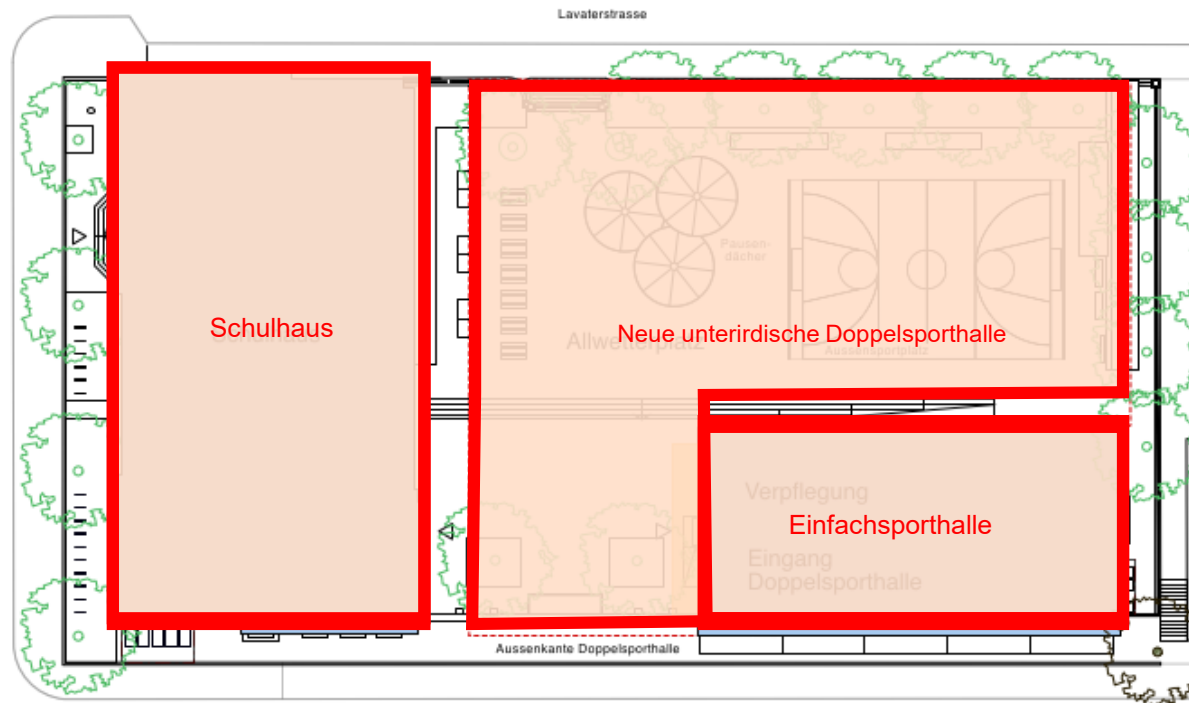
- Gesamtinstandsetzung Schulhaus und bestehende Turnhalle (betriebliche, energetische Optimierung, Anpassung Hindernisfreiheit)
- Gebrauchstauglichkeit für die nächsten 30 Jahre.
- Sorgfältiger Umgang mit dem denkmalpflegerischen Schutzzumfang
- Umbau Einfachsporthalle in Verpflegungsgebäude
- Neue unterirdische Doppelsporthalle



Projektziele

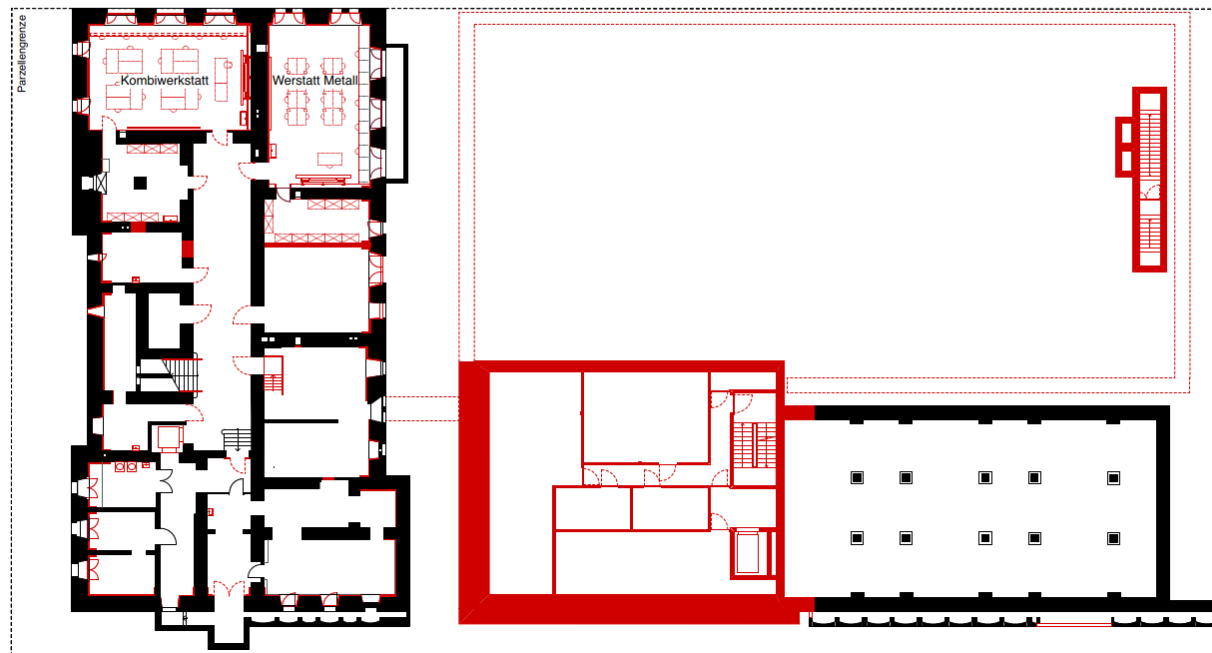
Projektrahmen:

- Gesamtinstandsetzung Schulhaus, Einfachsporthalle und Umgebung
- Umbau Einfachsporthalle in Verpflegungsgebäude
- Neue unterirdische Doppelsporthalle

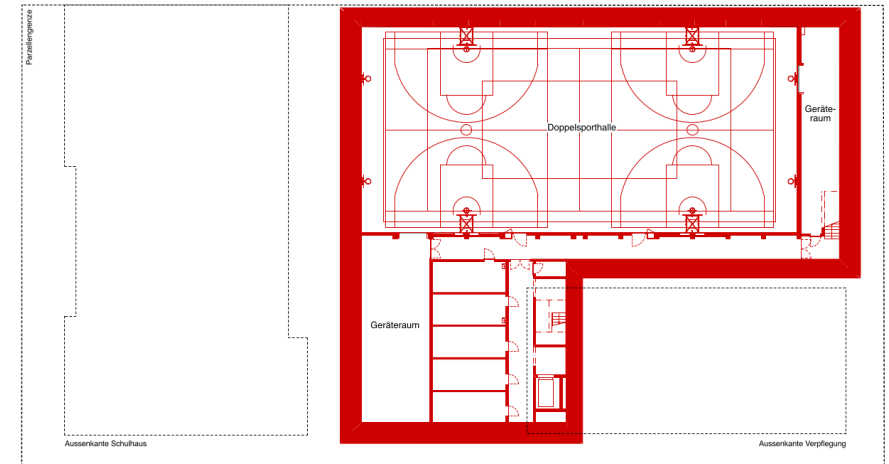


Bauvorhaben

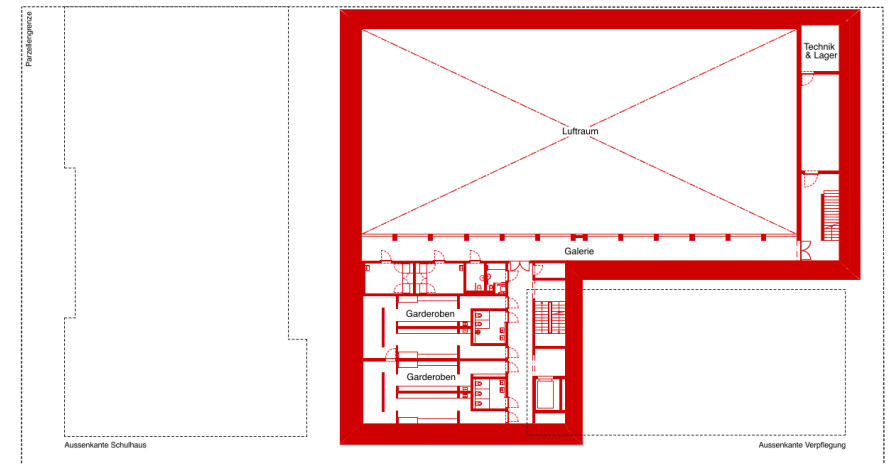
Untergeschosse



1. Untergeschoss



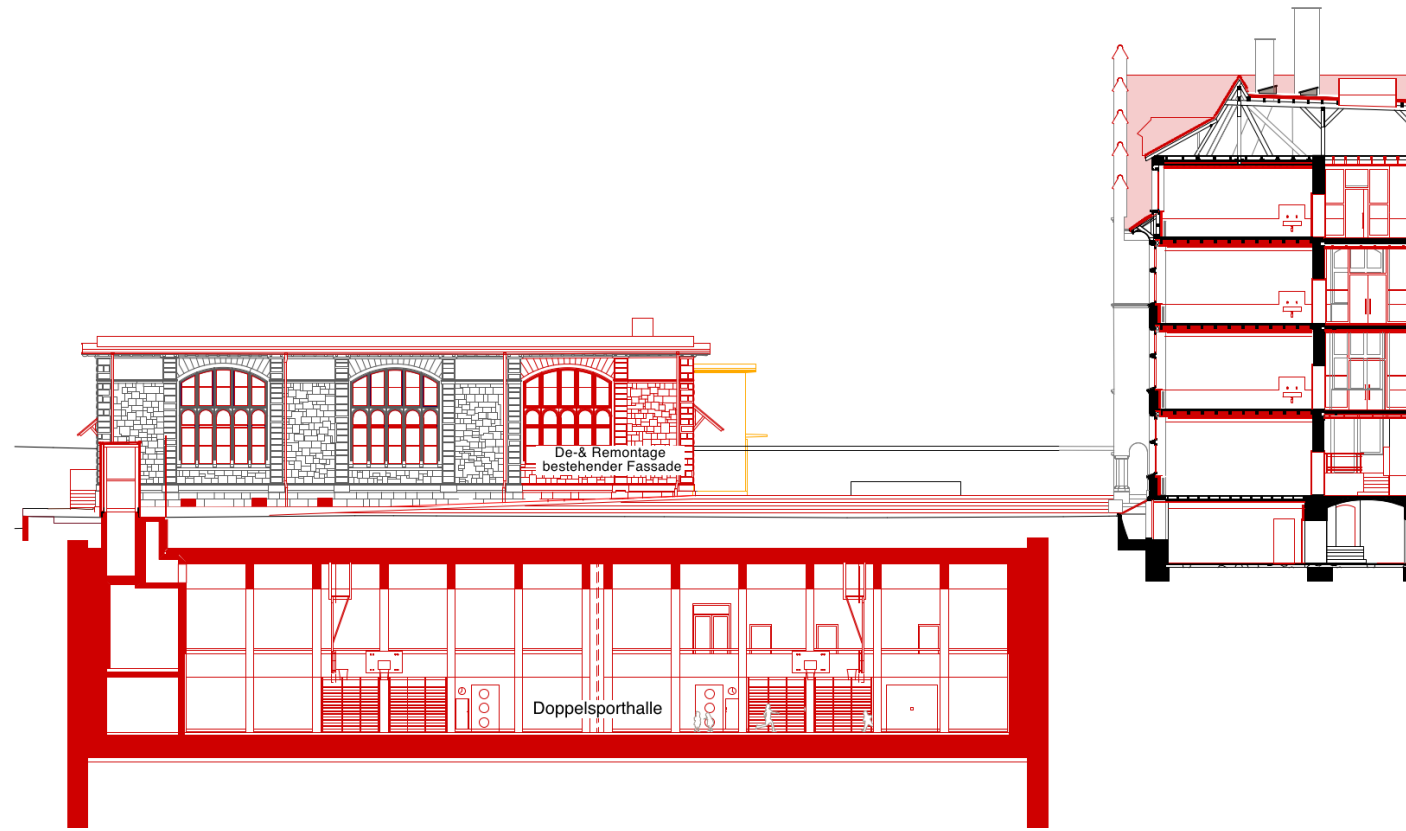
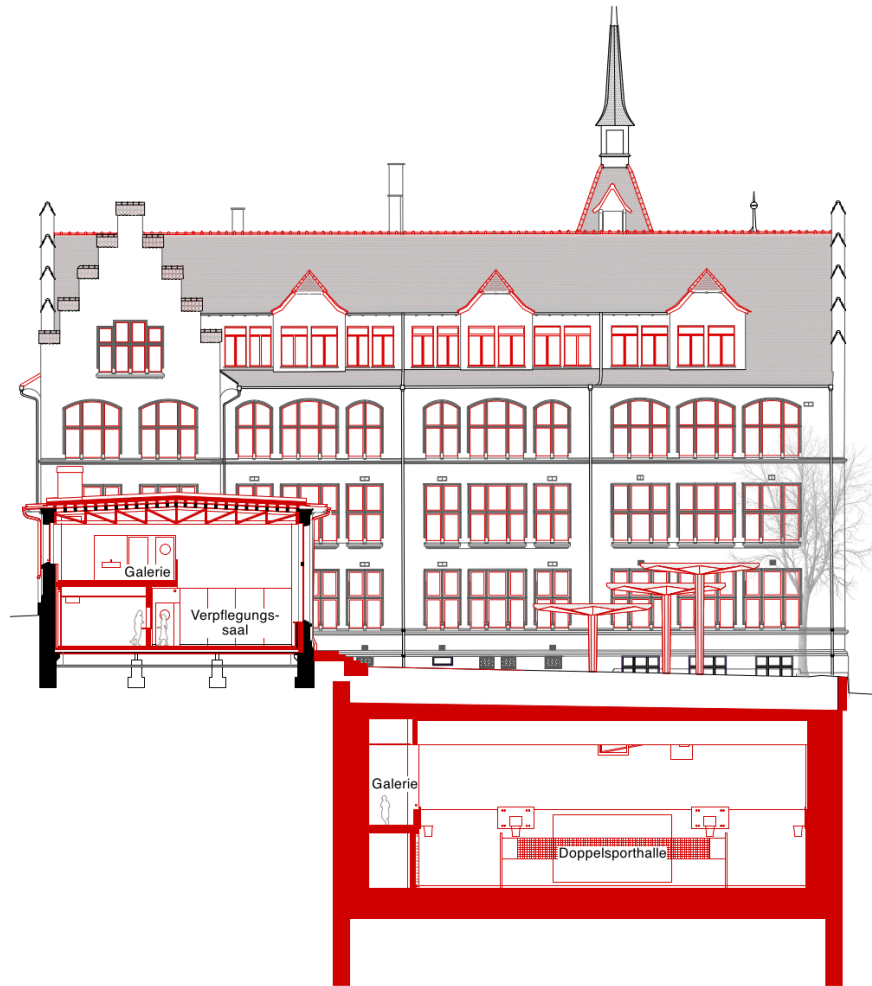
3. Untergeschoss



2. Untergeschoss

Bauvorhaben

Schnitte



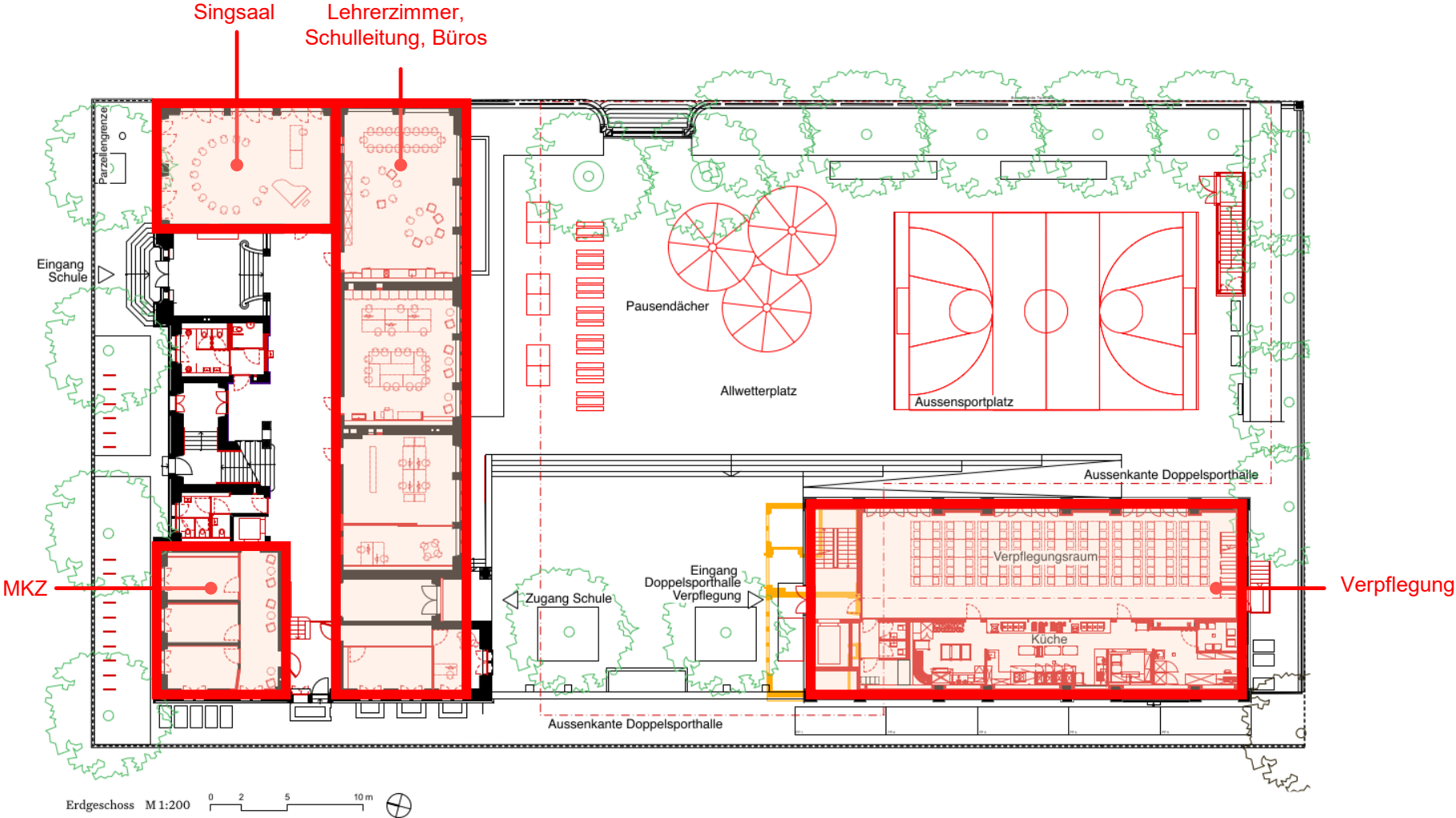
Bauvorhaben

Neue Doppelsporthalle



Bauvorhaben

Erdgeschoss



Bauvorhaben

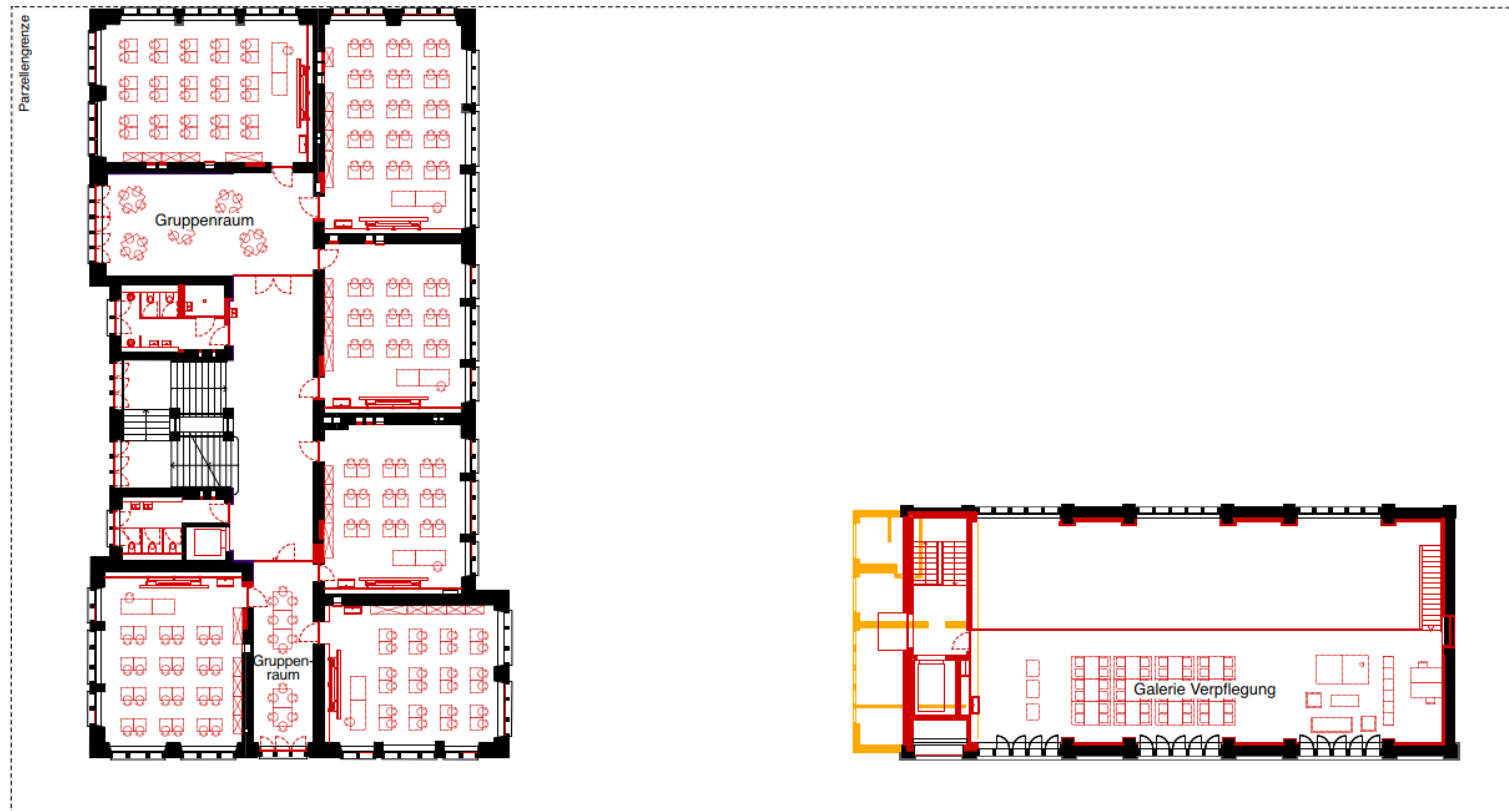
Verpflegung



© Nigh nurse Images AG, Zürich

Bauvorhaben

1. Obergeschoss



1. Obergeschoss M 1:200 0 2 5 10 m

Bauvorhaben

Korridor Schulhaus mit neuen Gruppenräumen



Bauvorhaben

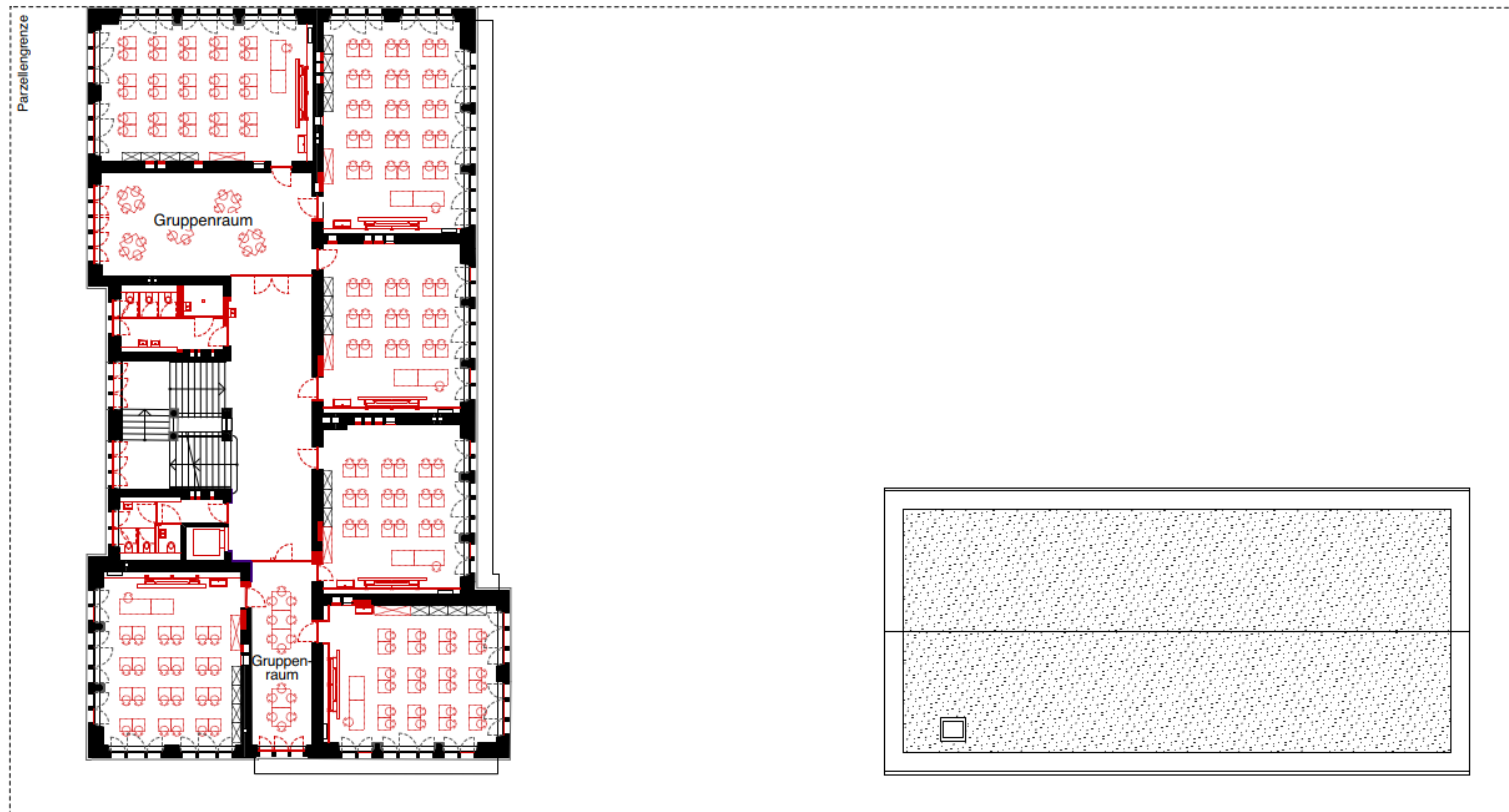
Klassenzimmer



© Nighthorse Images AG, Zürich

Bauvorhaben

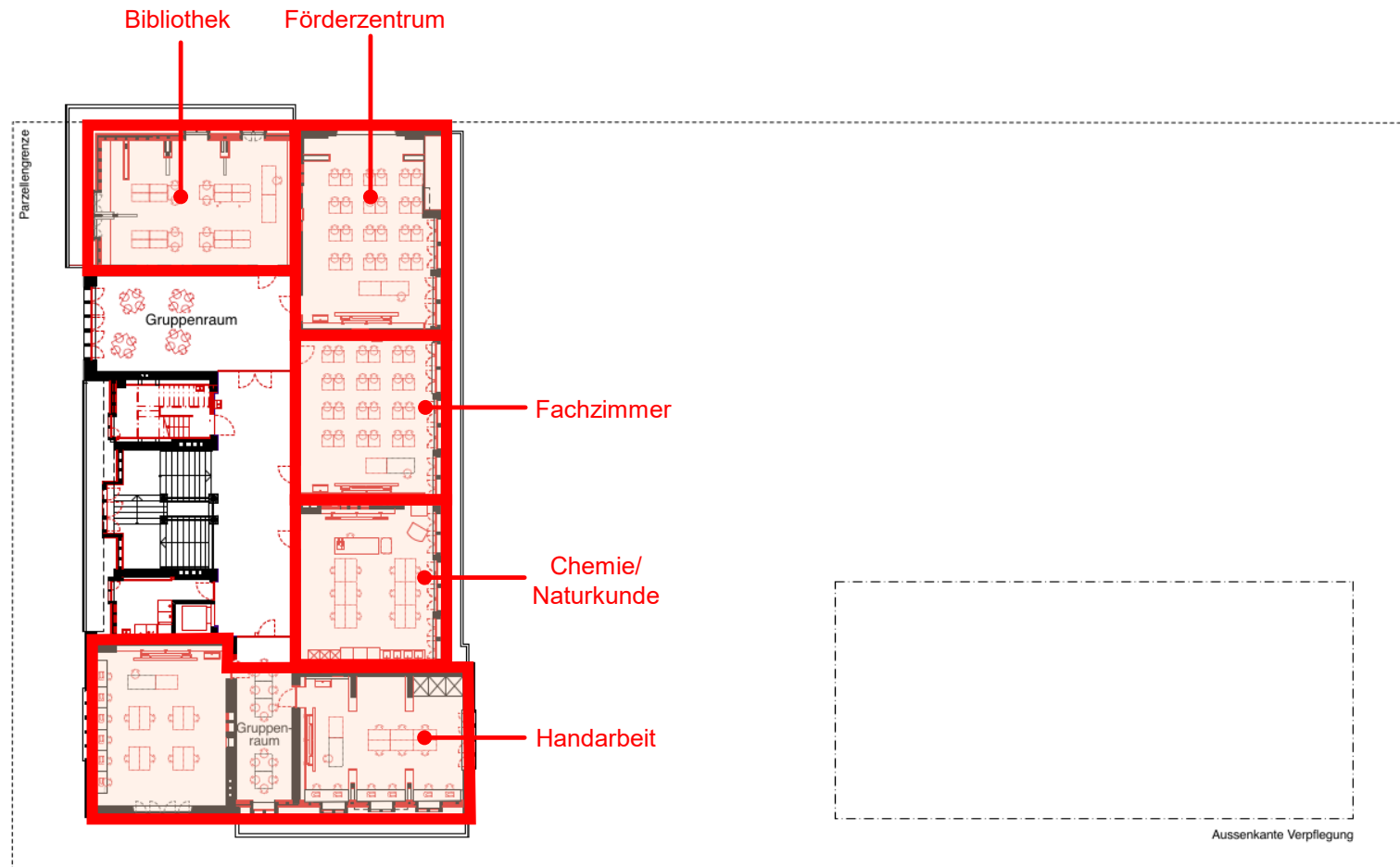
2. Obergeschoss



2. Obergeschoss M 1:200 0 2 5 10 m

Bauvorhaben

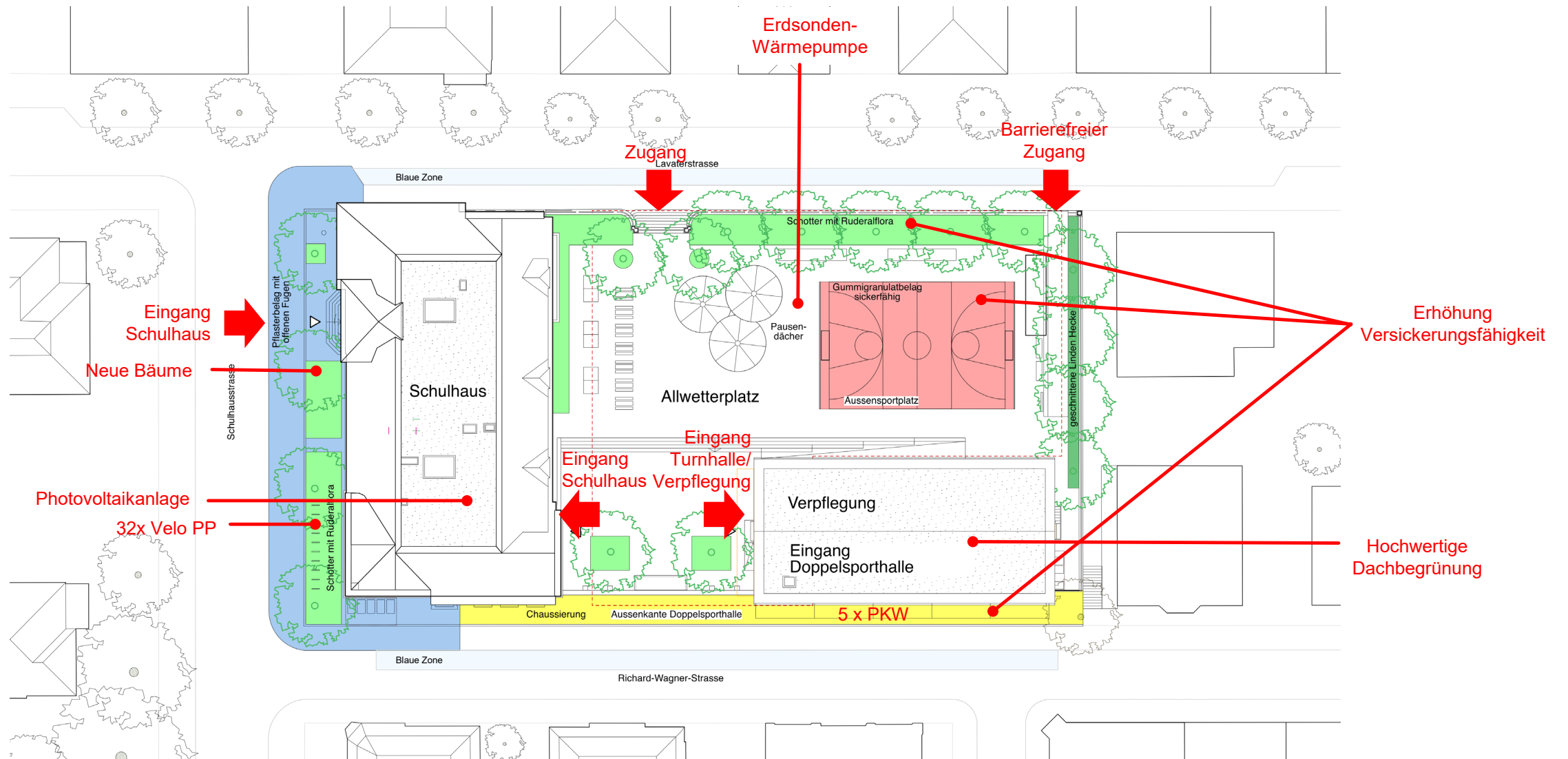
3. Obergeschoss



3. Obergeschoss M 1:200 0 2 5 10 m

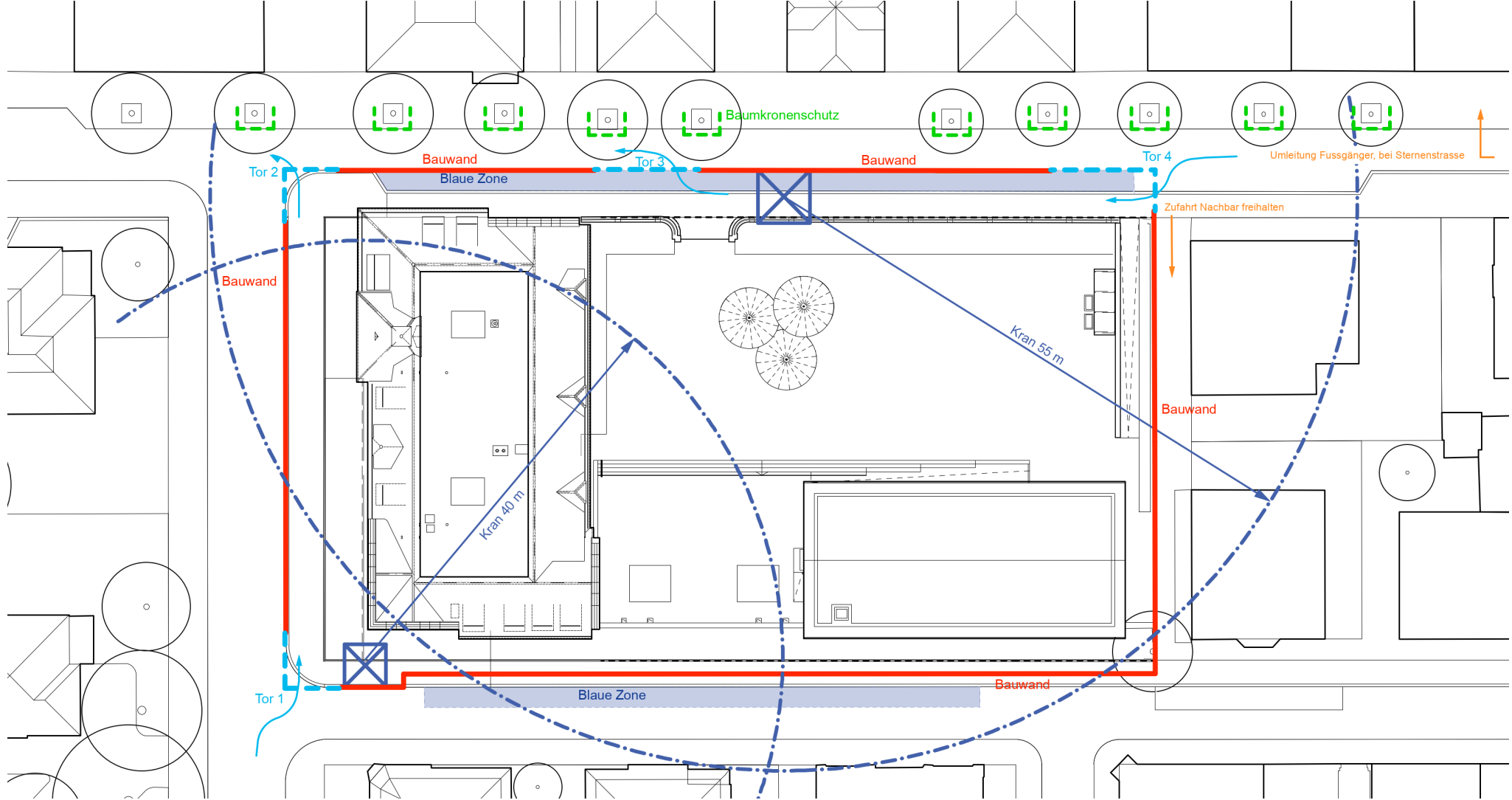
Bauvorhaben

Umgebung, Ökologie und Nachhaltigkeit



Bauvorhaben

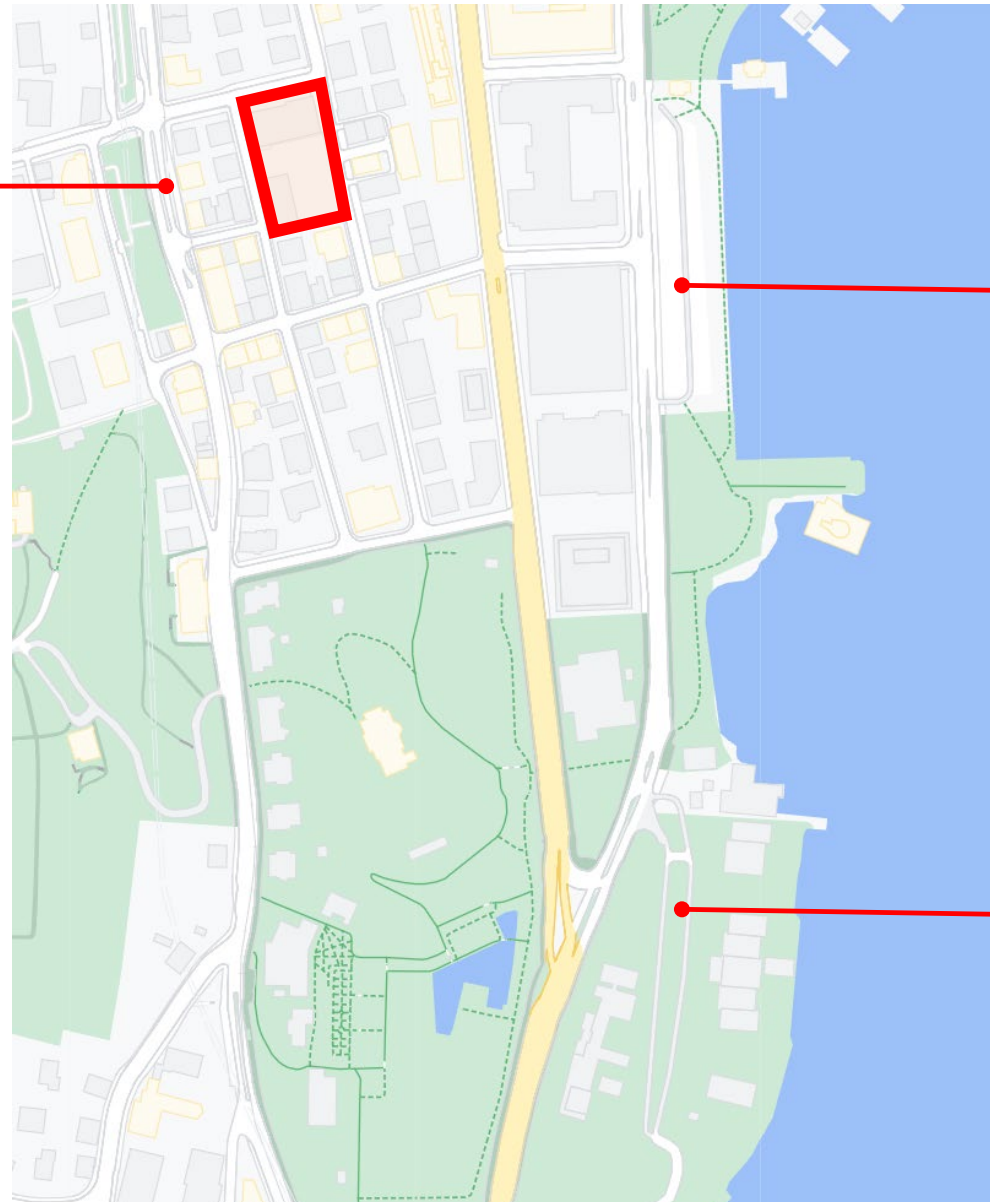
Baustelleninstallation



Bauvorhaben

Verkehr Baustelle

Anreise ÖV



Öffentlicher
Parkplatz
Hafen Enge

Öffentlicher
Parkplatz
Sukkulenten-
Sammlung

Termine: Meilensteine

- Volksabstimmung Mai 2022
- Vorbereitungsarbeiten Werkleitungen Juni 2022
- Baubeginn Juli 2022
- Bezug Schulhaus August 2024
- Bezug Doppelsporthalle Ende 2024

Kostenvoranschlag

	Stadtrat	Volksabstimmung	Total
	Gebundene Ausgaben	Neue Ausgaben	
	Instandsetzung Schulhaus, Schulraumprovisorium, Umgebung	Anpassung Einfach- sporthalle, Neubau Doppelsporthalle, PV-Anlage	
Erstellungskosten (Zielkosten)	19 220 000	28 610 000	47 830 000
6 Reserven (ca. 20 %)	3 880 000	5 690 000	9 570 000
Kredit	23 100 000	34 300 000	57 400 000
Prozentuale Verteilung	ca. 40 %	ca. 60 %	100 %

Objektkredit: **57.4 Mio.** (inkl. EWZ-PV Anlage, Kreditreserven und MWST)

Fragen



Gesamtinstandsetzung und Neubau Doppelsporthalle Lavater

Vielen Dank!

