



Stadt Zürich
Stadthospital Waid und Triemli



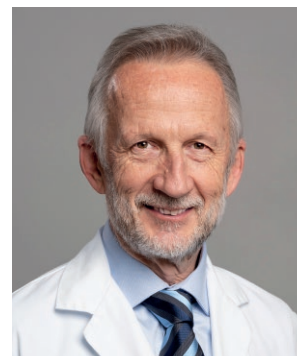
Zentrum für Palliative Care

Porträt und
Leistungen im
Überblick

Inhalt

Vorwort	3
Was ist Palliative Care?	4
Angebot Zentrum für Palliative Care	6
Einbezug von Angehörigen	8
Infrastruktur Zentrum für Palliative Care	9
Ansprechpersonen und Kontakte	10

Vorwort



Dr. Roland Kunz
Ärztlicher Leiter Zentrum
für Palliative Care und
Chefarzt Universitäre Klinik
für Akutgeriatrie

Liebe Leserinnen Liebe Leser

Dank der enormen Fortschritte der Medizin in den letzten Jahrzehnten können wir heute viele Krankheiten heilen oder mindestens so weit behandeln, dass die Betroffenen trotz der chronischen Erkrankung ein gutes Leben führen können. Die Forschung wird uns in den kommenden Jahren weitere Erfolge ermöglichen, von denen hoffentlich viele Menschen profitieren.

Angesichts dieser Entwicklung verdrängen wir gerne die Tatsache, dass wir alle trotzdem einmal sterben müssen. Und setzen wir uns dann doch mit dem Gedanken ans Lebensende auseinander, dominiert meistens der Wunsch, einmal plötzlich und schmerzlos aus dem Leben gehen zu können. In der Realität geht jedoch dem Sterben in den meisten Fällen eine kürzere oder längere Zeit von Krankheit voraus, in der eine Heilung kein erreichbares Ziel mehr ist.

Trotz Unheilbarkeit und beschränkter Lebenszeit kann noch sehr viel für die Lebensqualität der betroffenen Menschen – Patientinnen und Patienten wie Angehörige – getan werden. Das Stadtspital Waid hat sich zum Ziel gesetzt, nicht nur kompetent und engagiert Krankheiten zu behandeln und wenn möglich zu heilen, sondern sich genauso aktiv für die Lebensqualität von Menschen in der letzten Lebensphase einzusetzen. Mit dem Zentrum für Palliative Care entstand ein Ort, wo sich Spezialistinnen und Spezialisten aus verschiedenen Berufsgruppen genau dafür engagieren.

Das Leben und seine Endlichkeit respektieren

Palliative Care umfasst die Betreuung und Behandlung von Menschen mit unheilbaren und chronisch fortschreitenden Krankheiten in der letzten Lebensphase. Eine Heilung ist nicht das primäre Ziel. Erreicht werden soll vielmehr eine möglichst gute Lebensqualität.



Die «4 S» der Palliative Care

Symptombehandlung

Schmerzen, Atemnot, Übelkeit oder Verwirrung: Wir nehmen uns der umfassenden Behandlung von Symptomen an, welche die Lebensqualität beeinträchtigen. So beugen wir Leiden und Komplikationen vor.

Selbstbestimmung

In der letzten Lebensphase müssen viele Entscheidungen getroffen werden. Wir unterstützen Betroffene, indem wir sie ehrlich über die Prognose und die Handlungsalternativen informieren. Auch die Vorausplanung bei möglichen Komplikationen gehen wir gemeinsam an (Advance Care Planning).

Sicherheit

Betroffene können auf ein kompetentes, interprofessionell zusammengesetztes Behandlungsteam zählen. Sie sind eingebettet in ein Versorgungsnetz, das auch in Problemsituationen mitträgt und weiss, wie reagiert werden kann. Im Spital genauso wie zu Hause.

Support

Unsere vielschichtige Unterstützung umfasst nebst der ärztlichen und pflegerischen Betreuung genauso die psychologische und spirituelle Begleitung. Auch für Angehörige. Ausserdem erhalten Betroffene bei organisatorischen, administrativen oder finanziellen Sorgen Hilfe durch unseren Sozialdienst.

Lebensqualität trotz Krankheit

Nur wenige Menschen werden heutzutage noch plötzlich aus dem Leben gerissen. Meist geht dem Tod eine mehr oder weniger lange Krankheitszeit, begleitet von zunehmender Schwäche und belastenden Symptomen, voraus. Genau hier setzt das Konzept der Palliative Care an. Betroffene, Angehörige und das Behandlungsteam stellen sich gemeinsam den Grenzen der Medizin und des Lebens. Eine Heilung ist nicht mehr das Ziel. Stattdessen geht es darum, die Lebensqualität der Patientinnen und Patienten zu erhalten und zu verbessern.

Bedürfnisse und Ziele der Betroffenen im Fokus

Wenn eine Heilung nicht mehr möglich ist, treten andere Bedürfnisse und Wünsche in den Vordergrund. Daran orientiert sich das Konzept der Palliative Care. Begleitet von ihrem Betreuungsteam bestimmen Patientinnen und Patienten, was ihnen in der letzten Lebensphase wichtig ist. Auf diese Prioritäten richten wir die Behandlung aus.

Gut betreut und aufgehoben

Im Zentrum für Palliative Care treffen Betroffene und Angehörige auf ein spezialisiertes Behandlungsteam, ein bedürfnisorientiertes Umfeld und wohltuende Wohnlichkeit.



Schwerpunkte und Patientenprofil

- Das Zentrum für Palliative Care bietet zehn Betreuungsplätze für Menschen mit unheilbaren, fortgeschrittenen Krankheiten, die aufgrund ihres Gesundheitszustands nicht zu Hause oder in einer Pflegeinstitution behandelt werden können.
- Im Vordergrund stehen die Behandlung von komplexen Symptomen und die Stabilisierung psychosozialer Probleme. Der Aufenthalt im Zentrum für Palliative Care soll primär die Rückkehr in die gewünschte Umgebung ermöglichen, beispielsweise nach Hause oder in ein Pflegezentrum. Ist dies nicht der Fall, begleiten wir Patientinnen und Patienten bis ans Lebensende.
- Das Zentrum für Palliative Care steht auf der Spitalliste des Kantons Zürich. Das Angebot richtet sich sowohl an allgemein- als auch zusatzversicherte Patientinnen und Patienten.
- Die Zuweisung erfolgt in der Regel durch die behandelnden Fachpersonen extern oder im Spital.

Behandlungsteam und Betreuungskonzept

Ein spezialisiertes Ärzte- und Pflegeteam ist rund um die Uhr für die Patientinnen und Patienten da. Abgestimmt auf die individuellen Bedürfnisse werden Betroffene zudem von Therapeutinnen und Therapeuten aus unterschiedlichen Fachbereichen begleitet.

- Spezialisiertes Ärzte- und Pflegeteam
- Psychologische Betreuung
- Physiotherapie, Ergotherapie, Logopädie und Musiktherapie
- Ernährungsberatung
- Seelsorgerische Betreuung
- Sozialdienst

Wir verstehen uns als Teil eines institutionsübergreifenden Netzwerks und stimmen uns mit vor- und nachsorgenden Stellen wie der Palliativspitex oder Hausarztpraxen ab.

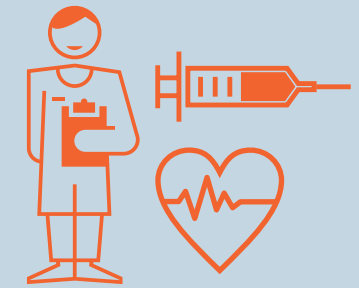
Zusammen begleiten

Unser Betreuungskonzept schliesst den Einbezug und die Begleitung von Angehörigen mit ein. Denn Angehörige sind nicht nur zentrale Bezugspersonen, sondern selbst auch Betroffene. Das Zentrum für Palliative Care ist Anlaufstelle in schwierigen Situationen und bietet Unterstützung an oder vermittelt weitere Angebote.

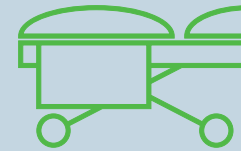


Infrastruktur Zentrum für Palliative Care

Das Zentrum für Palliative Care befindet sich in einem ruhigen Gebäudetrakt ohne Durchgangsverkehr. Die Räumlichkeiten bieten eine angenehme Atmosphäre und Wohnlichkeit.



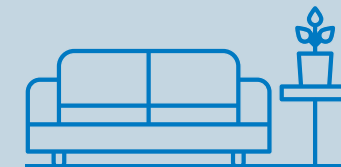
Direkter Zugang zur gesamten Spitalinfrastruktur für Diagnostik und Therapie



10 Betten in Einzel- oder Doppelzimmern



Raum der Stille als Rückzugsmöglichkeit



Aufenthaltsraum mit Sitzecke und grossem Esstisch für gemeinsame Stunden



Besucherküche für die Zubereitung gemeinsamer Mahlzeiten mit Angehörigen

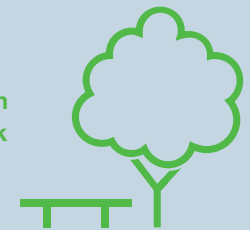


Besuchszeiten richten sich nach den Bedürfnissen der Patientinnen und Patienten – rund um die Uhr möglich



Übernachtungsmöglichkeit für Angehörige

Direkter Zugang zum Dachgarten mit Blick in den Spitalpark



Ansprechpersonen und Kontakte

Stadtspital Waid und Triemli

Zentrum für Palliative Care
Standort Waid
Tièchestrasse 99
8037 Zürich
Telefon +41 44 417 29 26
palliative-care@waid.zuerich.ch
waidspital.ch/palliative-care

Spenden

Postkonto vom Stadtspital Waid:
80-62-1
Vermerk: 220600 – Palliative Care

Ärztliche Leitung

Dr. Roland Kunz

Pflegerische Leitung

Noëmi Lehmann, Stationsleiterin

Interdisziplinäres Team

- Ärztinnen und Ärzte aus verschiedenen Fachbereichen
- Pflegendе mit Zusatzausbildung Palliative Care
- Psychologischer Dienst
- Physiotherapie, Ergotherapie, Logopädie und Musiktherapie
- Ernährungsberatung
- Seelsorge
- Sozialdienst

Der Leistungsauftrag

Unsere Kernaufgabe besteht in der Betreuung von Palliativpatientinnen und -patienten. Darüber hinaus übernehmen wir als Kompetenzzentrum für Palliative Care Verantwortung in folgenden Bereichen:

- Beratung und Unterstützung von anderen Spitälern, Pflegeinstitutionen sowie ambulanten Leistungserbringern
- Wahrnehmung der Schnittstellenfunktion zwischen ambulanter und stationärer Palliative Care
- Erarbeitung von Betreuungs- und Qualitätsstandards
- Bereitstellung von Aus- und Weiterbildungsangeboten für Fachpersonen sowie Sicherstellung der Schnittstelle zu Lehre und Forschung
- Generelle Verbreitung des Palliative-Care-Ansatzes sowie Sensibilisierung der Fachwelt und der Öffentlichkeit

Netzwerk

palliative zh+sh, pallnetz.ch
Schweizerische Fachgesellschaft für Palliative Care, palliative.ch

Bundesamt für Gesundheit,
bag.admin.ch/palliativecare



Stadsspital Waid und Triemli

Standort Waid
Tièchestrasse 99
8037 Zürich
+41 44 417 11 11
waidspital.ch